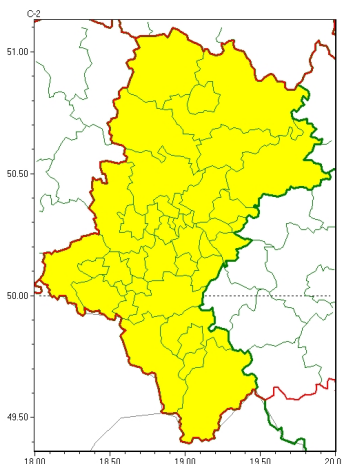




Zasięg ostrzeżeń w województwie

Oblodzenie
2025-01-10 11:46



WOJEWÓDZTWO ŚLĄSKIE
OSTRZEŻENIA METEOROLOGICZNE ZBIORCZO NR 9
WYKAZ OBOWIĄZUJĄCYCH OSTRZEŻEŃ
o godz. 11:46 dnia 10.01.2025

Zjawisko/Stopień zagrożenia	Oblodzenie/1
Obszar (w nawiasie numer ostrzeżenia dla powiatu)	powiaty: będziński(9), bielski(10), Bielsko-Biała(10), bieruńsko-lędziński(9), Bytom(9), Chorzów(9), cieszyński(9), Częstochowa(8), częstochowski(8), Dąbrowa Górnicza(9), Gliwice(8), gliwicki(8), Jastrzębie-Zdrój(9), Jaworzno(9), Katowice(9), kłobucki(7), lubliniecki(7), mikołowski(9), Mysłowice(9), myszkowski(9), Piekary Śląskie(9), pszczyński(9), raciborski(8), Ruda Śląska(9), rybnicki(9), Rybnik(9), Siemianowice Śląskie(9), Sosnowiec(9), Świętochłowice(9), tarnogórski(8), Tychy(9), wodzisławski(9), Zabrze(8), zawierciański(9), Żory(9), żywiecki(9)
Ważność	od godz. 18:00 dnia 10.01.2025 do godz. 09:00 dnia 11.01.2025
Prawdopodobieństwo	80%
Przebieg	Prognozuje się zamarzanie mokrej nawierzchni dróg i chodników po opadach deszczu ze śniegiem i mokrego śniegu powodujące ich oblodzenie. Temperatura minimalna od -4°C do -2°C, temperatura minimalna przy gruncie -6°C do -3°C. Ujemna temperatura powietrza utrzyma się miejscami przez cały dzień.
SMS	IMGW-PIB OSTRZEGA: OBLODZENIE/1 śląskie (wszystkie powiaty) od 18:00/10.01 do 09:00/11.01.2025 temp. min. od -4 st. do -2 st., przy gruncie -6 st do -3st., ślisko. Dotyczy powiatów: wszystkie powiaty.
RSO	Woj. śląskie (wszystkie powiaty), IMGW-PIB wydał ostrzeżenie pierwszego stopnia o oblodzeniu
Uwagi	Brak.



Instytut Meteorologii i Gospodarki Wodnej - Państwowy Instytut Badawczy
Biuro Prognoz Meteorologicznych w Krakowie
30-215 Kraków ul. Piotra Borowego 14
tel: 12-6398150, fax: 12-4251973
email: meteo.krakow@imgw.pl
www: www.imgw.pl

Opracowanie niniejsze i jego format, jako przedmiot prawa autorskiego podlega ochronie prawnej, zgodnie z przepisami ustawy z dnia 4 lutego 1994r o prawie autorskim i prawach pokrewnych (dz. U. z 2006 r. Nr 90, poz. 631 z późn. zm.).

Wszelkie dalsze udostępnianie, rozpowszechnianie (przedruk, kopiowanie, wiadomość sms) jest dozwolone wyłącznie w formie dosłownej z bezwzględnym wskazaniem źródła informacji tj. IMGW-PIB.