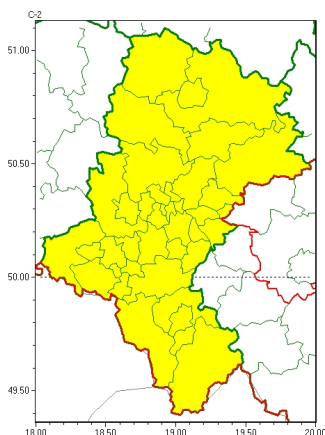




### Zasięg ostrzeżeń w województwie

Gęsta mgła  
2025-02-24 11:57



**WOJEWÓDZTWO ŚLĄSKIE**  
**OSTRZEŻENIA METEOROLOGICZNE ZBIORCZO NR 46**  
**WYKAZ OBOWIĄZUJĄCYCH OSTRZEŻEŃ**  
**o godz. 11:57 dnia 24.02.2025**

Zjawisko/Stopień zagrożenia	Gęsta mgła/1
Obszar (w nawiasie numer ostrzeżenia dla powiatu)	powiaty: będziński(24), bielski(26), Bielsko-Biała(26), bieruńsko-lędziński(24), Bytom(23), Chorzów(23), cieszyński(25), Częstochowa(24), częstochowski(24), Dąbrowa Górnicza(24), Gliwice(19), gliwicki(19), Jastrzębie-Zdrój(24), Jaworzno(24), Katowice(23), kłobucki(21), lubliniecki(20), mikołowski(23), Mysłowice(23), myszkowski(24), Piekary Śląskie(24), pszczyński(25), raciborski(21), Ruda Śląska(23), rybnicki(22), Rybnik(22), Siemianowice Śląskie(23), Sosnowiec(24), Świętochłowice(23), tarnogórski(21), Tychy(23), wodzisławski(23), Zabrze(22), zawierciański(25), Żory(23), żywiecki(26)
Ważność	od godz. 18:00 dnia 24.02.2025 do godz. 10:00 dnia 25.02.2025
Prawdopodobieństwo	80%
Przebieg	Prognozuje się gęste mgły, w zasięgu których widzialność może miejscami wynosić poniżej 200 m.
SMS	IMGW-PIB OSTRZEGA: MGŁA/1 śląskie (wszystkie powiaty) od 18:00/24.02 do 10:00/25.02.2025 widzialność 200 m. Dotyczy powiatów: wszystkie powiaty.
RSO	Woj. śląskie (wszystkie powiaty), IMGW-PIB wydał ostrzeżenie pierwszego stopnia o silnych mgłach
Uwagi	Brak.

Opracowanie niniejsze i jego format, jako przedmiot prawa autorskiego podlega ochronie prawnej, zgodnie z przepisami ustawy z dnia 4 lutego 1994r o prawie autorskim i prawach pokrewnych (dz. U. z 2006 r. Nr 90, poz. 631 z późn. zm.).

Wszelkie dalsze udostępnianie, rozpowszechnianie (przedruk, kopiowanie, wiadomość sms) jest dozwolone wyłącznie w formie dosłownej z bezwzględnym wskazaniem źródła informacji tj. IMGW-PIB.