

LOKALNA MARKA ZIEMI PSZCZYŃSKIEJ

Księga identyfikacji wizualnej znaku
LOKALNEJ MARKI ZIEMI PSZCZYŃSKIEJ

Opracowanie: **PROTOTYP**
www.studioprototyp.pl

01	LOGO
4	Logo
5	Logotyp
6	Znak graficzny
7	Konstrukcja znaku graficznego
8-9	Logo – wersja podstawowa
10-11	Logo – wersja pozioma
12	Stosowanie loga i znaku graficznego na różnych kolorach tła
13	Niedozwolone formy stosowania loga
02	ELEMENTY UZUPEŁNIAJĄCE
15	Uzupełniające kroje pisma
16	Motywy graficzne
03	MATERIAŁY PROMOCYJNE
18-28	Przykładowa identyfikacja na materiałach promocyjnych

01 LOGO

LOGO

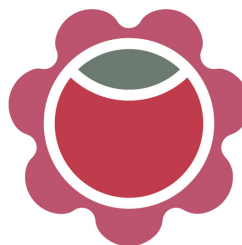
Projekt logo nawiązuje do wizerunku róży, stanowiącej element historycznego haftu pszczyńskiego.

Zastosowana kolorystyka często była wykorzystywana w XIX i XX w. stroju ludowym ziemi pszczyńskiej. Zarówno tkaniny jak i nici wykorzystywane do wykonywania haftów barwione były na odcienie zieleni oraz czerwieni.

W logo „Lokalnej Marki Ziemi Pszczyńskiej” – zieleń symbolizuje bujną przyrodę powiatu, natomiast odcienie czerwieni odnoszą się do aktywnych działań jego mieszkańców, których cechuje pasja i kreatywność.

Zastosowane barwy są stonowane/zgaszone, przez co kojarzyć się mogą z długoletnią historią i tradycją regionu.

Dwa światy – historyczny i współczesny łączy ze sobą forma, która jest symetrycznym odzwierciedleniem ręcznie wykonywanych zdobień oraz nowoczesny krój pisma, w którym minuskuła przeplata się z kapitalikami dodając całości mocniejszej siły wyrazu.



**LOKALNA MARKA
Ziemi Pszczyńskiej**

LOGO

Logotyp

Logotyp został zaprojektowany na bazie kroju Aller Display, w którym minuskuła przeplata się z kapitalikami. Nazwa marki „Lokalna Marka Ziemi Pszczyńskiej” zapisana jest w układzie dwuwiersowym w kolorze przygaszonej, oliwkowej zieleni.

Dopuszcza się stosowanie samego logotypu (bez użycia znaku graficznego) jedynie na materiałach promocyjnych, w których znak graficzny logo został użyty oddzielnie. W każdej innej sytuacji logotyp musi być stosowany w zestawieniu ze znakiem graficznym.

Minimalna dozwolona wielkość zastosowani logotypu: 7 pt

Logotyp:

LOkaLna maRKA
Ziemi Pszczyńskiej

Krój pisma:

Aller Display

Aa

1 2 3 4 5 6 7 8 9 0 ! ? # % & \$ @ { [/ \] }
A Ą B C Ć D E Ę F G H I J K L Ł M N Ń O Ó P R S T U W Y Z Ż ą
a ą b c ć d e ę f g h i j k l ł m n ń o ó p r s t u w y z ż z

Kolor:

PANTONE
177-7 C



C: 51 R: 118
M: 33 G: 128
Y: 46 B: 116
K: 25

LOGO

Znak graficzny

Znak graficzny nawiązuje do wizerunku róży, stanowiącej element historycznego haftu pszczyńskiego.

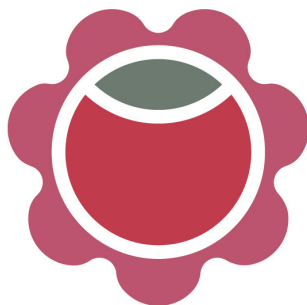
Minimalna dozwolona wielkość znaku: „h” równe lub wyższe 3 mm.

Dozwolona kolorystyka:

- podstawowa – do stosowania wyłącznie na białym tle;
- wersja achromatyczna – do stosowania na białym tle, na tłach jednokolorowych i wielokolorowych o jednolitym, słabym nasyceniu;
- wersja achromatyczna w inwersji – do stosowania na czarnym tle, na tłach jednokolorowych i wielokolorowych o jednolitym, silnym nasyceniu.

Nie dopuszcza się stosowania żadnej z wersji znaku na tle różnokolorowym o dużym zróżnicowaniu poziomów nasycenia.

Znak w wersji podstawowej:



PANTONE
58-7 C



C: 16
M: 90
Y: 66
K: 9

R: 193
G: 52
B: 66

PANTONE
177-7 C



C: 51
M: 33
Y: 46
K: 25

R: 118
G: 128
B: 116

PANTONE
69-14 C



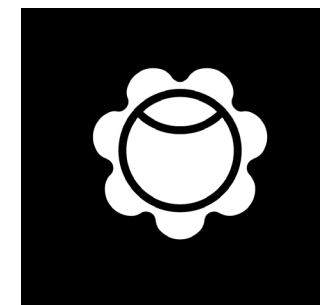
C: 20
M: 78
Y: 38
K: 9

R: 190
G: 80
B: 107

Wariant achromatyczny:



Wariant achromatyczny w inwersji:

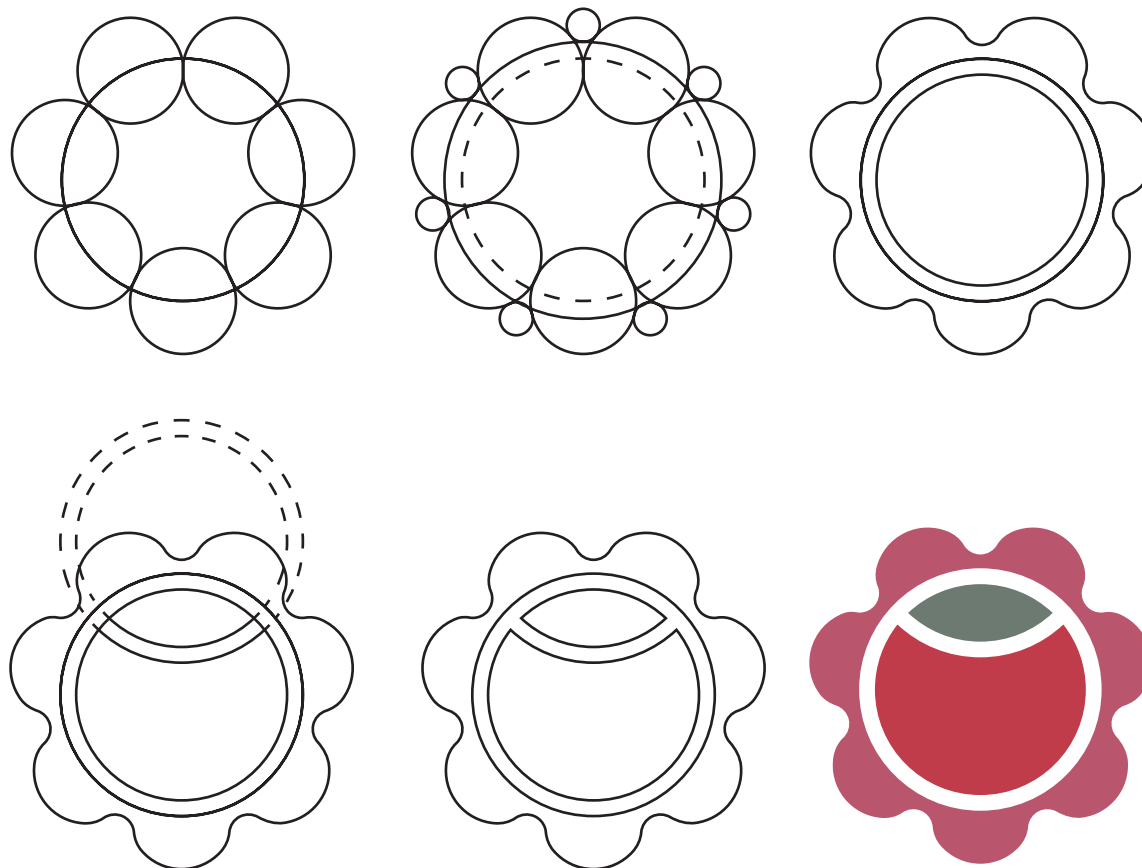


LOGO

Konstrukcja znaku graficznego

Znak jest symetryczny w osi pionowej. Powstał w wyniku symetrycznego rozmieszczenia siedem mniejszych okręgów (płatki róży) na obwodzie jednego większego. Łuki tworzące płynne przejście pomiędzy poszczególnymi płatkami zostały wykreślone w ten sam sposób z jeszcze mniejszych siedmiu okręgów.

Wnętrze znaku to skutek przesunięcia w pionie jednakowych obręczy, które po usunięciu zbędnych linii utworzyły wnętrze kwiatu (róży).



LOGO

- wersja podstawowa


Logo w wersji podstawowej należy stosować zawsze, gdy tylko jest to możliwe, w pozostałych przypadkach stosujemy jedną z dodatkowych wersji.


Logo w wersji pełnokolorowej stosujemy zawsze na białym tle.


Wielkość minimalna: h = 6 mm
w inwersji: h = 7 mm

Wariant podstawowy:



PANTONE	C: 16	R: 193
58-7 C	M: 90	G: 52
	Y: 66	B: 66
	K: 9	

PANTONE	C: 20	R: 190
69-14 C	M: 78	G: 80
	Y: 38	B: 107
	K: 9	

PANTONE	C: 51	R: 118
177-7 C	M: 33	G: 128
	Y: 46	B: 116
	K: 25	

Wariant achromatyczny:



Wariant achromatyczny w inwersji:



LOGO

Wersja podstawowa – proporcje

Proporcje znaku graficznego względem logotypu można wyznaczyć przy użyciu wybranych liter logotypu. Litera „Z” oraz litera „l” określają położenie poszczególnych elementów logo w pionie. Litera „y” wyznacza światło pomiędzy polem znaku a logotypem.



LOGO

Wersja podstawowa – pole ochronne

Pole ochronne definiuje obszar wokół logo, w którym nie mogą pojawić się żadne obce formy, zarówno graficzne, jak i tekstowe.

Do wyznaczenia pola ochronnego użyto liter „y” oraz „Z”.



LOGO

- wersja pozioma

Logo w wersji poziomej należy używać tylko w sytuacji, w której nie ma możliwości zastosowania wersji podstawowej – gdy logo musi mieć wielkość „h” poniżej 6 mm lub gdy poziome logo prezentuje się lepiej ze względu na proporcje tła danego nośnika (np. długopisy, smycze, opaski na rękę)

Logo w wersji pełnokolorowej stosujemy zawsze na białym tle.

Wielkość minimalna: h = 3 mm
w inwersji: h = 5 mm

Wariant podstawowy:



PANTONE 58-7 C
C: 16 M: 90 Y: 66 K: 9
R: 193 G: 52 B: 66



PANTONE 69-14 C
C: 20 M: 78 Y: 38 K: 9
R: 190 G: 80 B: 107



PANTONE 177-7 C
C: 51 M: 33 Y: 46 K: 25
R: 118 G: 128 B: 116



Wariant achromatyczny:



Wariant achromatyczny w inwersji:



LOGO

Wersja pozioma – proporcje

Proporcje znaku graficznego względem logotypu można wyznaczyć przy użyciu wybranych liter logotypu. Trzy litery „l” określają położenie poszczególnych elementów logo w pionie. Dwie litery „i” wyznacza światło pomiędzy polem znaku a logotypem.



LOGO

Wersja pozioma – pole ochronne

Pole ochronne definiuje obszar wokół logo, w którym nie mogą pojawić się żadne obce formy, zarówno graficzne, jak i tekstowe.

Do wyznaczenia pola ochronnego użyto litery „Z”.



LOGO

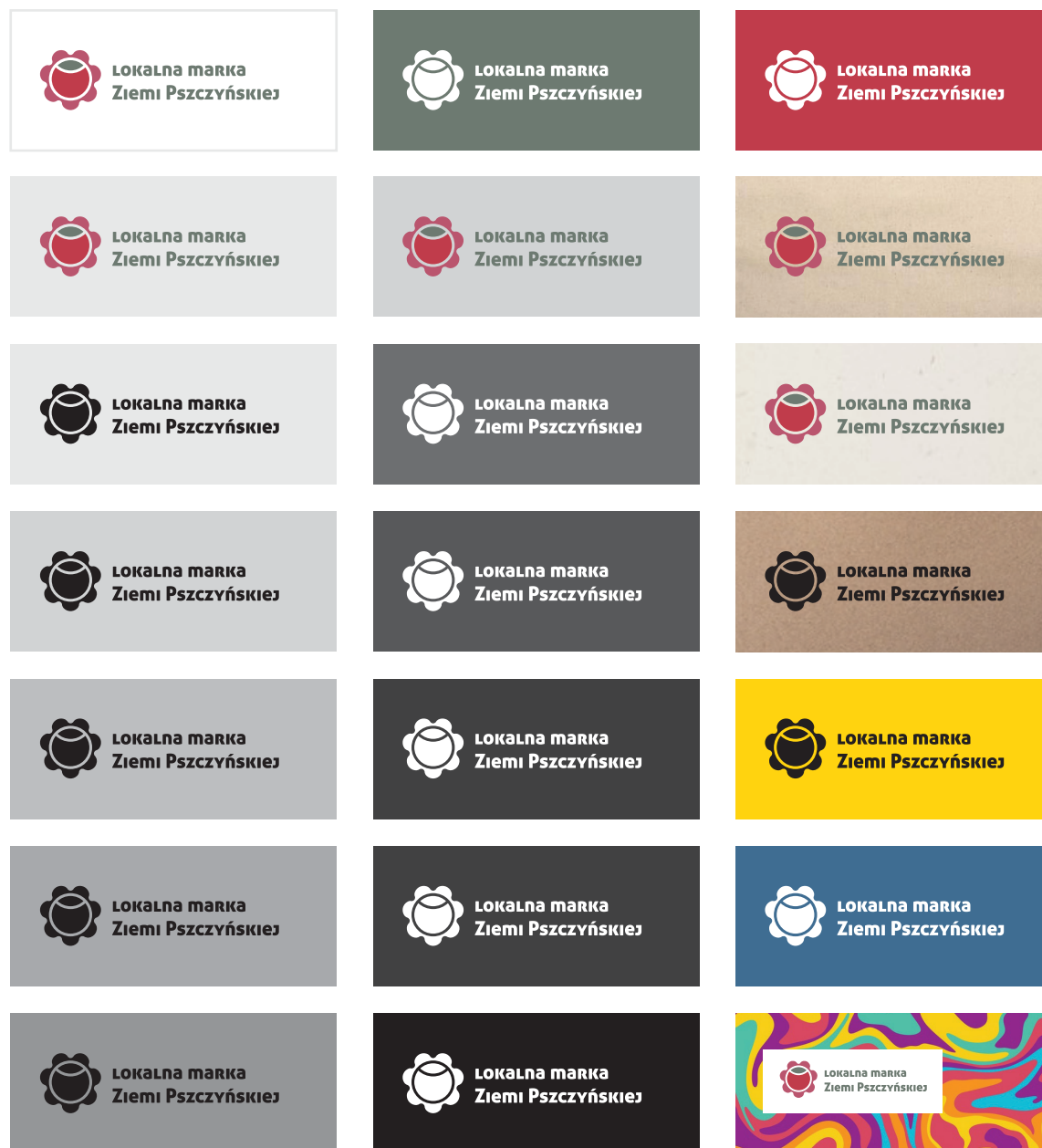
Stosowanie logo i znaku graficznego na różnych tłach

Na białym tle logo i znak graficzny zawsze należy stosować w wersji podstawowej w kolorze. Dopuszcza się stosowanie logo i znaku na białym tle w wersji czarnej. Na czarnym tle logo i znak zawsze należy stosować w wersji białej.

Jako tła zamienne/uzupełniające do białego i czarnego zaleca się stosowanie teł w kolorze zielonym odpowiadającym barwie logotypu oraz czerwonym odpowiadającym barwie wewnętrznej części znaku.

Na tle szarym o nasyceniu czerni do 20%, na jasnym papierze ekologicznym oraz na naturalnym kolorze przędzy bawełnianej, lnianej i jutowej dopuszcza się stosowanie logo i znaku w wersji podstawowej w kolorze. Na tle szarym o nasyceniu do 50% należy stosować logo i znak w wersji czarnej, a powyżej 50% w wersji białej. Na wszystkich pozostałych kolorach tła (także na tłach wielokolorowych) logo należy stosować w wersji białej lub czarnej w zależności od poziomu nasycenia barwy i czytelności.

Nie dopuszcza się stosowania logo i znaku na tle różnokolorowym o dużym zróżnicowaniu barw i poziomów nasycenia utrudniającym czytelność logo/znaku, w takim przypadku logo należy umieścić na jednokolorowej apli.



LOGO

Niedozwolone formy stosowania logo

Logo zawsze należy używać w oryginalnej formie i w zgodzie z systemem identyfikacji wizualnej marki.

Po prawej przedstawiono przykładowe błędy podczas stosowania logo.

Nie należy:

~~LOKALNA MARKA
Ziemi Pszczyńskiej~~



przestawiać elementów
składowych logo

~~LOKALNA MARKA
Ziemi Pszczyńskiej~~



zniekształcać

~~LOKALNA MARKA
Ziemi Pszczyńskiej~~



zmieniać ustawień przezroczystości
ani nasycenia logo

~~LOKALNA MARKA®
Ziemi Pszczyńskiej~~



dośćawać obcych elementów

~~LOKALNA MARKA
Ziemi Pszczyńskiej~~



zmieniać proporcji

~~LOKALNA MARKA
Ziemi Pszczyńskiej~~



używać logo w nieadekwatnej
rozdzielczości ani stosować
efektu rozmycia

~~LOKALNA MARKA
Ziemi Pszczyńskiej~~



zmieniać kolorystyki logo
ani stosować wersji rozbarwionej
logo na kolorowym tle

~~lokalna marka
Ziemi Pszczyńskiej~~



zmieniać kroju pisma

~~LOKALNA MARKA
Ziemi Pszczyńskiej~~



stosować efektu cienia

02

ELEMENTY
UZUPEŁNIAJĄCE

ELEMENTY UZUPEŁNIAJĄCE

Typografia uzupełniająca

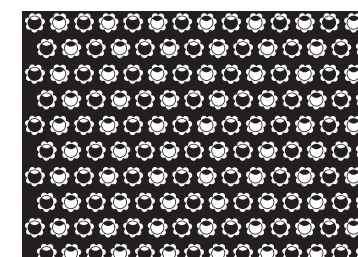
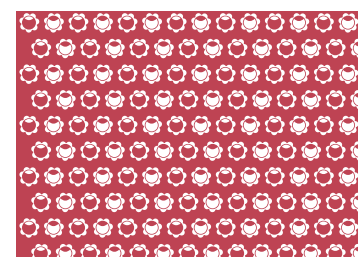
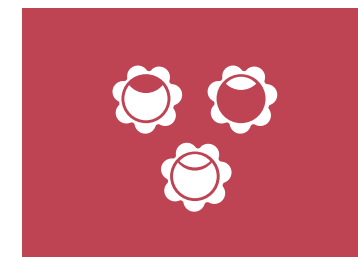
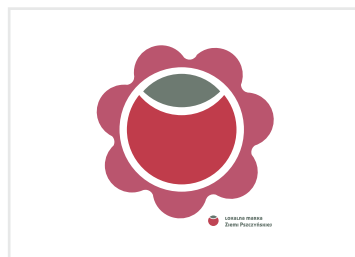
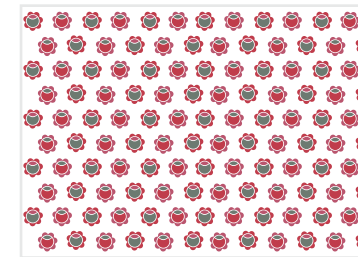
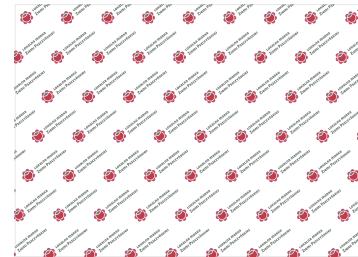
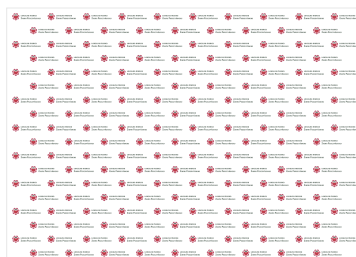
W materiałach identyfikacyjnych zaleca się stosowanie kroju „Aller” jako typografii uzupełniającej.

Aller Light	Aa	1 2 3 4 5 6 7 8 9 0 ! ? # % & \$ @ { [/ \ } A A B C C D E E F G H I J K L L M N N O O P R S S T U W Y Z Z Z a a b c c d e e f g h i j k l l m n n o o p r s s t u w y z z z
Aller Light Italic	<i>Aa</i>	1 2 3 4 5 6 7 8 9 0 ! ? # % & \$ @ { [/ \ } A A B C C D E E F G H I J K L L M N N O O P R S S T U W Y Z Z Z <i>a a b c c d e e f g h i j k l l m n n o o p r s s t u w y z z z</i>
Aller Regular	Aa	1 2 3 4 5 6 7 8 9 0 ! ? # % & \$ @ { [/ \ } A A B C C D E E F G H I J K L L M N N O O P R S S T U W Y Z Z Z a a b c c d e e f g h i j k l l m n n o o p r s s t u w y z z z
Aller Italic	<i>Aa</i>	1 2 3 4 5 6 7 8 9 0 ! ? # % & \$ @ { [/ \ } A A B C C D E E F G H I J K L L M N N O O P R S S T U W Y Z Z Z <i>a a b c c d e e f g h i j k l l m n n o o p r s s t u w y z z z</i>
Aller Bold	Aa	1 2 3 4 5 6 7 8 9 0 ! ? # % & \$ @ { [/ \ } A A B C C D E E F G H I J K L L M N N O O P R S S T U W Y Z Z Z a a b c c d e e f g h i j k l l m n n o o p r s s t u w y z z z
Aller Bold Italic	<i>Aa</i>	1 2 3 4 5 6 7 8 9 0 ! ? # % & \$ @ { [/ \ } <i>A A B C C D E E F G H I J K L L M N N O O P R S S T U W Y Z Z Z</i> <i>a a b c c d e e f g h i j k l l m n n o o p r s s t u w y z z z</i>

ELEMENTY UZUPEŁNIAJĄCE

Motywy graficzne

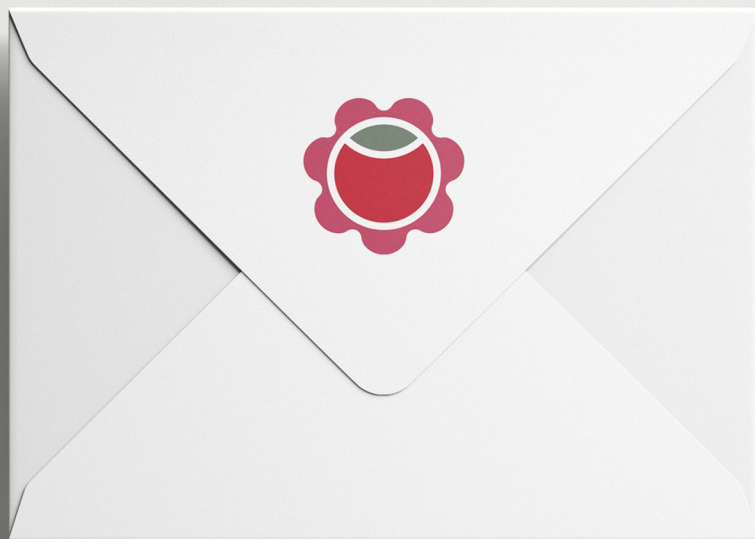
Motywy graficzne zostały zaprojektowane na bazie loga oraz znaku graficznego. Dopuszcza się tworzenie nowych motywów na podstawie już istniejących przy zachowaniu kolorystyki zawartej w SIW.



04

**MATERIAŁY
IDENTYFIKACYJNE**

MATERIAŁY IDENTYFIKACYJNE
Papier firmowy i koperta



LOKALNA MARKA
Ziemi Pszczyńskiej

Pszczyna, 16.09.2021

Sz. P. Adam Kowalski
ul. Pszczyńska 71/15
43-200 Pszczyna

Lorem ipsum dolor sit amet consectetur adipiscing.

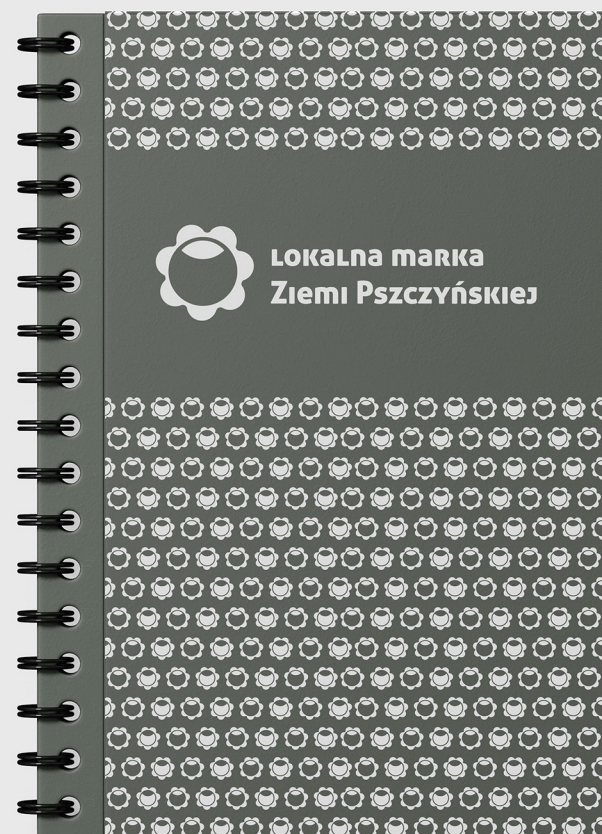
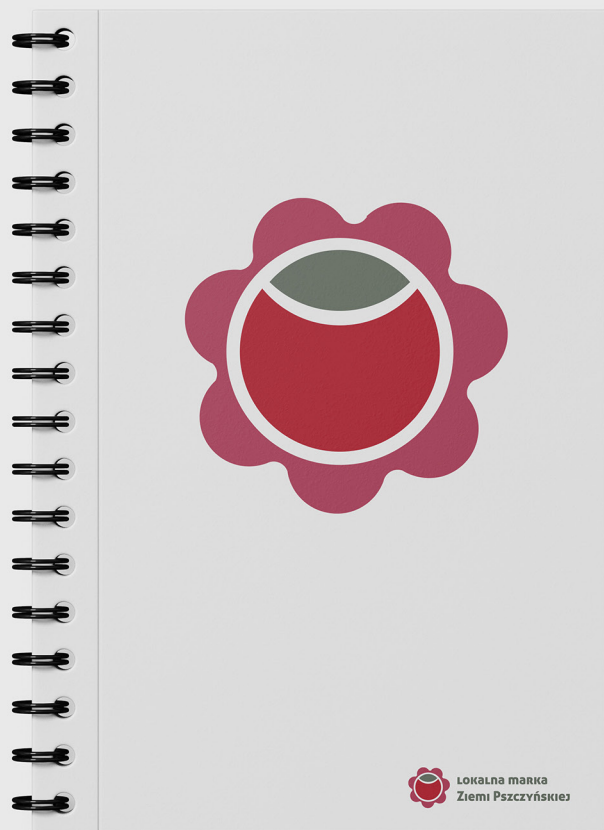
Lorem ipsum dolor sit amet, consectetur adipiscing elit, sed do eiusmod tempor incididunt ut labore et dolore magna aliqua. Ut enim ad minim veniam, quis nostrud exercitation ullamco laboris nisi ut aliquip ex ea commodo consequat. Duis aute irure dolor in reprehenderit in voluptate velit esse cillum dolore eu fugiat nulla pariatur. Excepteur sint occaecat cupidatat non deserunt mollit anim id est laborum.

Sed ut perspiciatis unde omnis iste natus error sit voluptatem accusantium doloremque laudantium, totam rem aperiam, eaque ipsa quae ab illo inventore veritatis et quasi architecto beatae vitae dicta sunt explicabo. Nemo enim ipsam voluptatem quia voluptas sit aspernatur aut odit aut fugit, sed quia consequuntur ratione voluptatem nesciunt.

Z poważaniem,

Aleksander Nowak
Doloremque Laudantium

MATERIAŁY IDENTYFIKACYJNE
Notesy



MATERIAŁY IDENTYFIKACYJNE
Długopisy



MATERIAŁY IDENTYFIKACYJNE
Naklejki



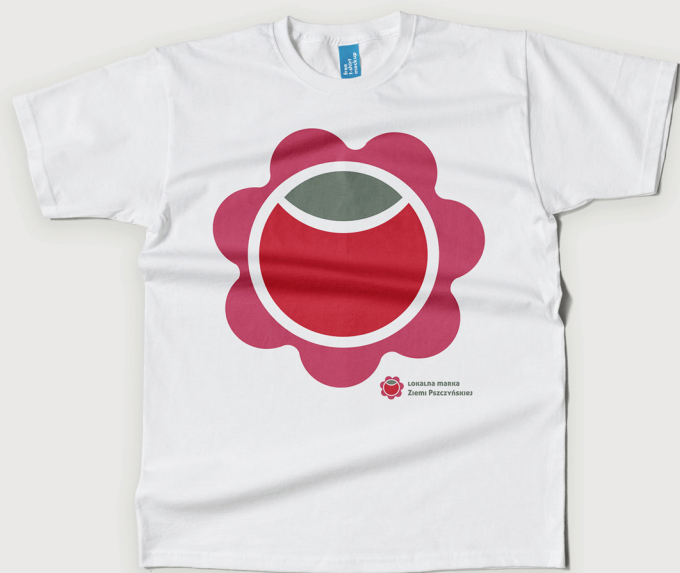
MATERIAŁY IDENTYFIKACYJNE
Banery



MATERIAŁY IDENTYFIKACYJNE
Torby bawełniane



MATERIAŁY IDENTYFIKACYJNE
T-shirt



MATERIAŁY IDENTYFIKACYJNE
Koszulka Polo



MATERIAŁY IDENTYFIKACYJNE
Etykiety kartonowe



MATERIAŁY IDENTYFIKACYJNE
Namiot wystawowy



MATERIAŁY IDENTYFIKACYJNE
Szklane trofeum



