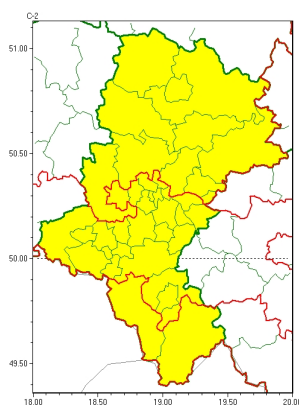


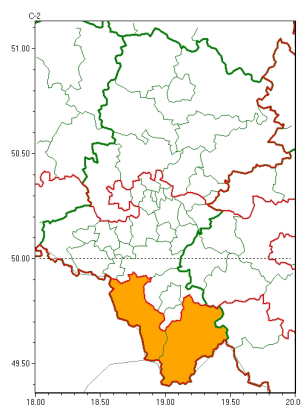


### Zasięg ostrzeżeń w województwie

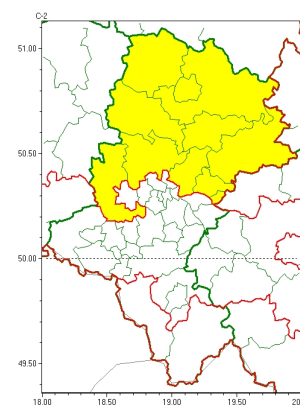
Oblodzenie  
2024-01-04 12:04



Roztopy  
2024-01-04 12:04



Silny wiatr  
2024-01-04 12:04



## WOJEWÓDZTWO ŁĄSKIE OSTRZEŻENIA METEOROLOGICZNE ZBIORCZO NR 3 WYKAZ OBOWIĄZUJĄCYCH OSTRZEŻEŃ o godz. 12:04 dnia 04.01.2024

Zjawisko/Stopień zagrożenia	Oblodzenie/1
Obszar (w nawiasie numer ostrzeżenia dla powiatu)	powiaty: białski(2), bielski(1), Bielsko-Biała(1), bieruńsko-lącki(1), Bytom(1), Chorzów(1), cieszyński(2), Cz. Stowiszyska(2), cz. stowiszyski(2), Dąbrowa Górnicza(2), Gliwice(1), gliwicki(2), Jastrzębie-Zdrój(1), Jaworzno(1), Katowice(1), kłobucki(2), lubliniecki(2), mikołowski(1), Mysłowice(1), myszkowski(2), Piekary Śląskie(1), pszczyński(1), raciborski(1), Ruda Śląska(1), rybnicki(1), Rybnik(1), Siemianowice Śląskie(1), Sosnowiec(1), wiatryk(1), tarnogórski(2), Tychy(1), wodzisławski(1), Zabrze(1), zawierciański(2), żywiecki(2)
Ważność	od godz. 22:00 dnia 04.01.2024 do godz. 09:00 dnia 05.01.2024
Prawdopodobieństwo	80%
Przebieg	Prognozuje się zamrażanie mokrej nawierzchni dróg i chodników po opadach deszczu powodujących ich oblodzenie. Temperatura minimalna od -4°C do -1°C, lokalnie około -6°C, temperatura minimalna przy gruncie około -4°C, lokalnie -7°C. Ujemna temperatura powietrza utrzyma się miejscami do czwartku 12.01.2024
SMS	IMGW-PIB OSTRZEŻENIA: OBLODZENIE/1 Łąskie (wszystkie powiaty) od 22:00/04.01 do 09:00/05.01.2024 temp. min. od -4 st. do -1 st., lok. -6 st., przy gruncie do -4 st., lok. -7 st., lisko. Dotyczy powiatów: wszystkie powiaty.
RSO	Woj. Łąskie (wszystkie powiaty), IMGW-PIB wydał ostrzeżenie pierwszego stopnia o oblodzeniu
Uwagi	Brak.
Zjawisko/Stopień zagrożenia	Silny wiatr/1
Obszar (w nawiasie numer ostrzeżenia dla powiatu)	powiaty: białski(1), Cz. Stowiszyska(1), cz. stowiszyski(1), Dąbrowa Górnicza(1), gliwicki(1), kłobucki(1), lubliniecki(1), myszkowski(1), tarnogórski(1), zawierciański(1)



<b>Wa no</b>	od godz. 16:00 dnia 04.01.2024 do godz. 01:00 dnia 05.01.2024
<b>Prawdopodobie stwo</b>	70%
<b>Przebieg</b>	Prognozuje si wyst pienie silnego wiatru o redniej pr dko ci oko o 30 km/h, w porywach do 70 km/h, z zachodu i p o n o c n e g o zachodu.
<b>SMS</b>	IMGW-PIB OSTRZEGA: WIATR/1 1 skie (10 powiatów) od 16:00/04.01 do 01:00/05.01.2024 pr dko do 30 km/h, porywy do 70 km/h, W i NW. Dotyczy powiatów: b dzi ski, Cz stochowa, cz stochowski, D browa Górnicza, gliwicki, k ł o b u c k i, lubliniecki, myszkowski, tarnogórski i zawiercia ski.
<b>RSO</b>	Woj. 1 skie (10 powiatów), IMGW-PIB wyda ł ostrze enie pierwszego stopnia o silnym wietrze
<b>Uwagi</b>	Brak.
<b>Zjawisko/Stopie zagro enia</b>	Roztopy/2
<b>Obszar (w nawiasie numer ostrze enia dla powiatu)</b>	powiaty: cieszy ski(1), ywiecki(1)
<b>Wa no</b>	od godz. 08:13 dnia 03.01.2024 do godz. 18:00 dnia 04.01.2024
<b>Prawdopodobie stwo</b>	80%
<b>Przebieg</b>	Prognozuje si wzrost temperatury powietrza powoduj cy odwil i topnienie pokrywy nie nej. Temperatura minimalna od 2°C do 4°C. Temperatura maksymalna od 3°C do 6°C. Suma opadów deszczu od 10 mm do 20 mm. Wiatr o redniej pr dko ci od 15 km/h do 20 km/h, w porywach do 40 km/h, z p o ł u d n i o w e g o zachodu i zachodu
<b>SMS</b>	IMGW-PIB OSTRZEGA: ROZTOPY/2 1 skie (2 powiaty) od 08:13/03.01 do 18:00/04.01.2024 Wzrost temp. do 6 st, opady do 20 mm, wiatr 20 km/h, porywy 40 km/h. Dotyczy powiatów: cieszy ski i ywiecki.
<b>RSO</b>	Woj. 1 skie (2 powiaty), IMGW-PIB wyda ł ostrze enie drugiego stopnia o
<b>Uwagi</b>	Brak.
<p>Opracowanie niniejsze i jego format, jako przedmiot prawa autorskiego podlega ochronie prawnej, zgodnie z przepisami ustawy z dnia 4 lutego 1994r o prawie autorskim i prawach pokrewnych (dz. U. z 2006 r. Nr 90, poz. 631 z p ó n. zm.). Wszelkie dalsze udost p nianie, rozpowszechnianie (przedruk, kopiowanie, wiadomo sms) jest dozwolone wy ł cznie w formie dos ł o w n e j z bezwz g l d n y m wskazaniem r ó d ł a informacji tj. IMGW-PIB.</p>	