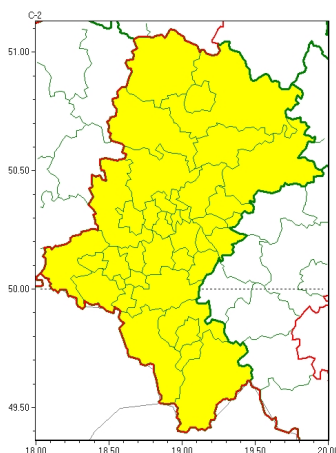




Zasięg ostrzeżeń w województwie

Oblodzenie  
2024-01-18 09:43



**WOJEWÓDZTWO ŁÓDZKIE**  
**OSTRZEŻENIA METEOROLOGICZNE ZBIORCZO NR 22**  
**WYKAZ OBOWIĄZUJĄCYCH OSTRZEŻEŃ**  
**o godz. 09:43 dnia 18.01.2024**

Zjawisko/Stopień zagrożenia	Oblodzenie/1
Obszar (w nawiasie numer ostrzeżenia dla powiatu)	powiaty: białski(11), bielski(6), Bielsko-Biała(6), bieruńsko-lędziński(9), Bytom(10), Chorzów(10), cieszyński(7), Częstochowa(13), częstochowski(13), Dąbrowa Górnicza(11), Gliwice(10), gliwicki(10), Jastrzębie-Zdrój(8), Jaworzno(10), Katowice(10), kłobucki(13), lubliniecki(12), mikołowski(9), Mysłowice(10), myszkowski(12), Piekary Śląskie(10), pszczyński(8), raciborski(8), Ruda Śląska(10), rybnicki(8), Rybnik(8), Siemianowice Śląskie(10), Sosnowiec(10), wiatrychów(10), tarnogórski(11), Tychy(8), wodzisławski(8), Zabrze(10), zawierciański(12), życki(8), żywiecki(7)
Ważność	od godz. 14:00 dnia 18.01.2024 do godz. 02:00 dnia 19.01.2024
Prawdopodobieństwo	80%
Przebieg	Prognozuje się zamarzanie mokrej nawierzchni dróg i chodników po opadach deszczu, deszczu ze mrogiem i mokrego mrogu, powodujących oblodzenie. Temperatura powietrza obniży się do około $-5^{\circ}\text{C}$ , przy gruncie do około $-7^{\circ}\text{C}$ . Ujemna temperatura powietrza utrzyma się do soboty. Lokalnie możliwe są opady mroźnego deszczu powodujących zagrożenie.
SMS	IMGW-PIB OSTRZEŻENIA: OBLODZENIE/1 Łódzkie (wszystkie powiaty) od 14:00/18.01 do 02:00/19.01.2024 temp. min. od $-6^{\circ}\text{C}$ do $-4^{\circ}\text{C}$ , przy gruncie do $-7^{\circ}\text{C}$ , lisko. Dotyczy powiatów: wszystkie powiaty.
RSO	Woj. Łódzkie (wszystkie powiaty), IMGW-PIB wydał ostrzeżenie pierwszego stopnia o oblodzeniu
Uwagi	Brak.



Instytut Meteorologii i Gospodarki Wodnej - Państwowy Instytut Badawczy  
**Biuro Prognoz Meteorologicznych w Krakowie**  
30-215 Kraków ul. Piotra Borowego 14  
tel: 12-6398150, fax: 12-4251973  
email: meteo.krakow@imgw.pl  
www: www.imgw.pl

Opracowanie niniejsze i jego format, jako przedmiot prawa autorskiego podlega ochronie prawnej, zgodnie z przepisami ustawy z dnia 4 lutego 1994r o prawie autorskim i prawach pokrewnych (dz. U. z 2006 r. Nr 90, poz. 631 z późn. zm.).

Wszelkie dalsze udostępnianie, rozpowszechnianie (przedruk, kopiowanie, wiadomości sms) jest dozwolone wyłącznie w formie dostawnej z bezwzględnym wskazaniem źródła informacji tj. IMGW-PIB.