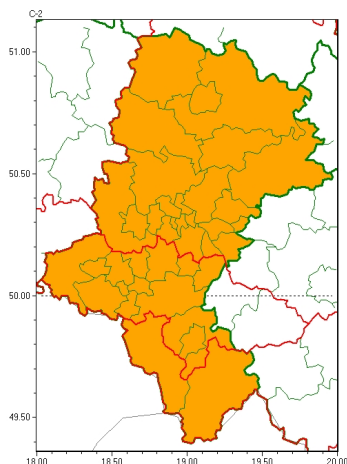


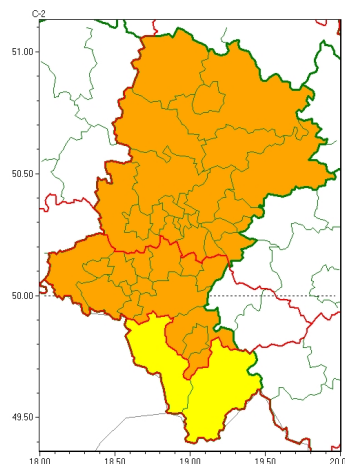


Zasięg ostrzeżeń w województwie

Burze
2024-06-28 05:22



Upał
2024-06-28 05:22



WOJEWÓDZTWO ŁÓDZKIE
OSTRZEŻENIA METEOROLOGICZNE ZBIORCZO NR 159
WYKAZ OBLICZONYCH OSTRZEŻEŃ
o godz. 05:22 dnia 28.06.2024

Zjawisko/Stopień zagrożenia	Burze/2
Obszar (w nawiasie numer ostrzeżenia dla powiatu)	powiaty: białski(72), bielski(85), Bielsko-Biała(84), bieruńsko-lędziński(72), Bytom(67), Chorzów(68), cieszyński(87), Czestochowa(70), czestochowski(70), Dąbrowa Górnicza(72), Gliwice(66), gliwicki(66), Jastrzębie-Zdrój(73), Jaworzno(72), Katowice(71), kłobucki(65), lubliniecki(67), miłkowski(69), Mysłowice(71), myszkowski(72), Piekary Łódzkie(68), pszczyński(77), raciborski(73), Ruda Łódzka(69), rybnicki(72), Rybnik(72), Siemianowice Łódzkie(68), Sosnowiec(71), wiatrychów(68), tarnogórski(66), Tychy(70), wodzisławski(73), Zabrze(66), zawierciański(74), zory(72), ywiecki(90)
Ważność	od godz. 10:00 dnia 28.06.2024 do godz. 24:00 dnia 28.06.2024
Prawdopodobieństwo	80%
Przebieg	Prognozowane są burze, którym miejscami będą towarzyszyć bardzo silne opady deszczu od 30 mm do 50 mm oraz porywy wiatru do 75 km/h, lokalnie do 90 km/h. Lokalnie grad.
SMS	IMGW-PIB OSTRZEŻENIA: BURZE/2 Łódzkie (wszystkie powiaty) od 10:00/28.06 do 24:00/28.06.2024 deszcz 50 mm, porywy 90 km/h, grad. Dotyczy powiatów: wszystkie powiaty.
RSO	Woj. Łódzkie (wszystkie powiaty), IMGW-PIB wydał ostrzeżenie drugiego stopnia o burzach
Uwagi	Brak.
Zjawisko/Stopień zagrożenia	Upał/1
Obszar (w nawiasie numer ostrzeżenia dla powiatu)	powiaty: cieszyński(85), ywiecki(88)



Wa no	od godz. 12:30 dnia 27.06.2024 do godz. 20:00 dnia 28.06.2024
Prawdopodobie stwo	70%
Przebieg	Prognozuje si upał. Temperatura maksymalna w dzie od 28°C do 31°C. Temperatura minimalna w nocy około 14°C.
SMS	IMGW-PIB OSTRZEGA: UPAŁ/1 1 skie (2 powiaty) od 12:30/27.06 do 20:00/28.06.2024 temp. maks 28-31st.C, temp. min ok.14st.C. Dotyczy powiatów: cieszy ski i ywiecki.
RSO	Woj. 1 skie (2 powiaty), IMGW-PIB wydał ostrze enie pierwszego stopnia o upałach
Uwagi	Ostrze enie mo e by kontynuowane.
Zjawisko/Stopie zagro enia	Upał/2
Obszar (w nawiasie numer ostrze enia dla powiatu)	powiaty: b dzi ski(70), Bytom(65), Chorzów(66), Cz stochowa(68), cz stochowski(68), D browaGórnicza(70), Gliwice(64), gliwicki(64), Jaworzno(70), Katowice(69), kłobucki(63), lubliniecki(65), Mysłowice(69), myszkowski(70), Piekary 1 skie(66), Ruda 1 ska(67), Siemianowice 1 skie(66), Sosnowiec(69), wi tochłowice(66), tarnogórski(64), Zabrze(64), zawiercia ski(72)
Wa no	od godz. 12:30 dnia 26.06.2024 do godz. 20:00 dnia 28.06.2024
Prawdopodobie stwo	85%
Przebieg	Prognozuje si upały. Temperatura maksymalna w dzie od 30°C do 33°C. Temperatura minimalna w nocy od 18°C do 20°C.
SMS	IMGW-PIB OSTRZEGA: UPAŁ/2 1 skie (22 powiatów) od 12:30/26.06 do 20:00/28.06.2024 temp. maks 33 st, temp min 18 st. Dotyczy powiatów: b dzi ski, Bytom, Chorzów, Cz stochowa, cz stochowski, D browaGórnicza, Gliwice, gliwicki, Jaworzno, Katowice, kłobucki, lubliniecki, Mysłowice, myszkowski, Piekary 1 skie, Ruda 1 ska, Siemianowice 1 skie, Sosnowiec, wi tochłowice, tarnogórski, Zabrze i zawiercia ski.
RSO	Woj. 1 skie (22 powiatów), IMGW-PIB wydał ostrze enie drugiego stopnia o upałach
Uwagi	Ostrze enie mo e by kontynuowane.
Zjawisko/Stopie zagro enia	Upał/2
Obszar (w nawiasie numer ostrze enia dla powiatu)	powiaty: bielski(83), Bielsko-Biała(82), bieru sko-l dzi ski(70), Jastrz bie-Zdrój(71), mikołowski(67), pszczy ski(75), raciborski(71), rybnicki(70), Rybnik(70), Tychy(68), wodzisławski(71), ory(70)
Wa no	od godz. 12:30 dnia 26.06.2024 do godz. 18:00 dnia 28.06.2024
Prawdopodobie stwo	80%
Przebieg	Prognozuje si upały. Temperatura maksymalna w dzie od 29°C do 32°C. Temperatura minimalna w nocy od 17°C do 20°C.
SMS	IMGW-PIB OSTRZEGA: UPAŁ/2 1 skie (12 powiatów) od 12:30/26.06 do 18:00/28.06.2024 temp. maks 29-32st.C, temp min 17-20st.C. Dotyczy powiatów: bielski, Bielsko-Biała, bieru sko-l dzi ski, Jastrz bie-Zdrój, mikołowski, pszczy ski, raciborski, rybnicki, Rybnik, Tychy, wodzisławski i ory.
RSO	Woj. 1 skie (12 powiatów), IMGW-PIB wydał ostrze enie drugiego stopnia o upałach



Instytut Meteorologii i Gospodarki Wodnej - Państwowy Instytut Badawczy
Biuro Prognoz Meteorologicznych w Krakowie
30-215 Kraków ul. Piotra Borowego 14
tel: 12-6398150, fax: 12-4251973
email: meteo.krakow@imgw.pl
www: www.imgw.pl

Uwagi	Ostrzeżenie może być kontynuowane.
<p>Opracowanie niniejsze i jego format, jako przedmiot prawa autorskiego podlega ochronie prawnej, zgodnie z przepisami ustawy z dnia 4 lutego 1994r o prawie autorskim i prawach pokrewnych (dz. U. z 2006 r. Nr 90, poz. 631 z późn. zm.). Wszelkie dalsze udostępnianie, rozpowszechnianie (przedruk, kopiowanie, wiadomości sms) jest dozwolone wyłącznie w formie dosłownej z bezwzględnym wskazaniem źródła informacji tj. IMGW-PIB.</p>	