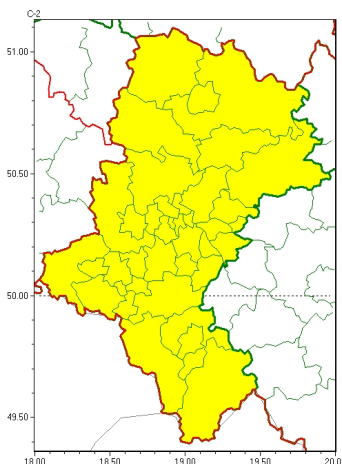




Zasięg ostrzeżeń w województwie

Silny mróz
2024-01-08 10:46



WOJEWÓDZTWO ŁÓDZKIE
OSTRZEŻENIA METEOROLOGICZNE ZBIORCZO NR 10
WYKAZ OBOWIĄZUJĄCYCH OSTRZEŻEŃ
o godz. 10:46 dnia 08.01.2024

Zjawisko/Stopień zagrożenia	Silny mróz/1
Obszar (w nawiasie numer ostrzeżenia dla powiatu)	powiaty: białski(5), bielski(4), Bielsko-Biała(4), bieruńsko-lędziński(4), Bytom(4), Chorzów(4), cieszyński(5), Czestochowa(6), częstochowski(6), Dąbrowa Górnicza(5), Gliwice(4), gliwicki(5), Jastrzębie-Zdrój(4), Jaworzno(4), Katowice(4), kłobucki(6), lubliniecki(5), mikołowski(4), Mysłowice(4), myszkowski(5), Piekary Śląskie(4), pszczyński(4), raciborski(4), Ruda Śląska(4), rybnicki(4), Rybnik(4), Siemianowice Śląskie(4), Sosnowiec(4), wiatrychów(4), tarnogórski(5), Tychy(4), wodzisławski(4), Zabrze(4), zawierciański(5), zory(4), żywiecki(5)
Ważność	od godz. 20:00 dnia 08.01.2024 do godz. 10:00 dnia 10.01.2024
Prawdopodobieństwo	80%
Przebieg	Prognozuje się temperatury minimalne w nocy 08/09.01 od -20°C do -15°C, lokalnie w obniżeniach terenu do -24°C, w nocy 09/10.01 temperatura minimalna od -17°C do -13°C, lokalnie w obniżeniach do -20°C. Temperatura maksymalna w dzień od -11°C do -7°C. Wiatr o średniej prędkości od 5 km/h do 15 km/h.
SMS	IMGW-PIB OSTRZEŻENIA: MRÓZ/1 Łódzkie (wszystkie powiaty) od 20:00/08.01 do 10:00/10.01.2024 temp. min -24 st, temp. maks -7 st, wiatr 15 km/h. Dotyczy powiatów: wszystkie powiaty.
RSO	Woj. Łódzkie (wszystkie powiaty), IMGW-PIB wydał ostrzeżenie pierwszego stopnia o silnych mrozach
Uwagi	Brak.



Instytut Meteorologii i Gospodarki Wodnej - Państwowy Instytut Badawczy
Biuro Prognoz Meteorologicznych w Krakowie
30-215 Kraków ul. Piotra Borowego 14
tel: 12-6398150, fax: 12-4251973
email: meteo.krakow@imgw.pl
www: www.imgw.pl

Opracowanie niniejsze i jego format, jako przedmiot prawa autorskiego podlega ochronie prawnej, zgodnie z przepisami ustawy z dnia 4 lutego 1994r o prawie autorskim i prawach pokrewnych (dz. U. z 2006 r. Nr 90, poz. 631 z późn. zm.).

Wszelkie dalsze udostępnianie, rozpowszechnianie (przedruk, kopiowanie, wiadomości sms) jest dozwolone wyłącznie w formie dostawnej z bezwzględnym wskazaniem źródła informacji tj. IMGW-PIB.