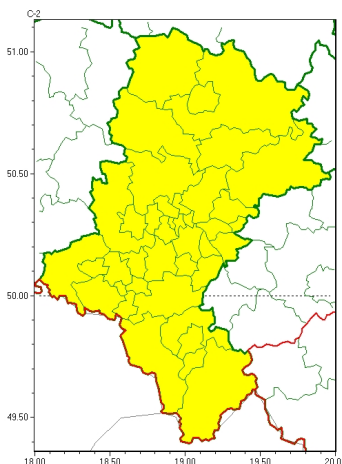




Zasięg ostrzeżeń w województwie

Burze
2024-07-23 22:50



WOJEWÓDZTWO ŁÓDZKIE
OSTRZEŻENIA METEOROLOGICZNE ZBIORCZO NR 209
WYKAZ OBYWATELI ZASIEGU OSTRZEŻENIA
o godz. 22:50 dnia 23.07.2024

Zjawisko/Stopień zagrożenia	Burze/1
Obszar (w nawiasie numer ostrzeżenia dla powiatu)	powiaty: białski(87), bielski(102), Bielsko-Biała(101), bieruńsko-lędziński(88), Bytom(83), Chorzów(83), cieszyński(104), Częstochowa(85), częstochowski(86), Dąbrowa Górnicza(87), Gliwice(82), gliwicki(82), Jastrzębie-Zdrój(89), Jaworzno(87), Katowice(86), kłobucki(79), lubliniecki(83), miłkowski(85), Mysłowice(86), myszkowski(88), Piekary Śląskie(83), pszczyński(93), raciborski(89), Ruda Śląska(85), rybnicki(88), Rybnik(88), Siemianowice Śląskie(83), Sosnowiec(86), wiatrychów(83), tarnogórski(82), Tychy(85), wodzisławski(89), Zabrze(82), zawierciański(90), żywiecki(108)
Ważność	od godz. 12:00 dnia 24.07.2024 do godz. 20:00 dnia 24.07.2024
Prawdopodobieństwo	80%
Przebieg	Prognozowane są burze, którym miejscami będą towarzyszyły silne opady deszczu od 20 mm do 35 mm oraz porywy wiatru do 80 km/h. Lokalnie grad.
SMS	IMGW-PIB OSTRZEŻENIA: BURZE/1 Łódzkie (wszystkie powiaty) od 12:00/24.07 do 20:00/24.07.2024 deszcz 35 mm, porywy 80 km/h, grad. Dotyczy powiatów: wszystkie powiaty.
RSO	Woj. Łódzkie (wszystkie powiaty), IMGW-PIB wydał ostrzeżenie pierwszego stopnia o burzach
Uwagi	Brak.

Opracowanie niniejsze i jego format, jako przedmiot prawa autorskiego podlega ochronie prawnej, zgodnie z przepisami ustawy z dnia 4 lutego 1994r o prawie autorskim i prawach pokrewnych (dz. U. z 2006 r. Nr 90, poz. 631 z późn. zm.).

Wszelkie dalsze udostępnianie, rozpowszechnianie (przedruk, kopiowanie, wiadomości sms) jest dozwolone wyłącznie w formie dosłownej z bezwzględnym wskazaniem źródła informacji tj. IMGW-PIB.