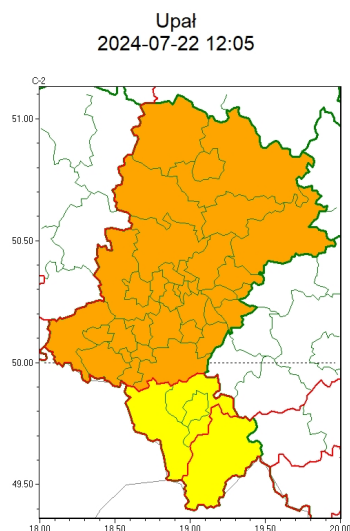
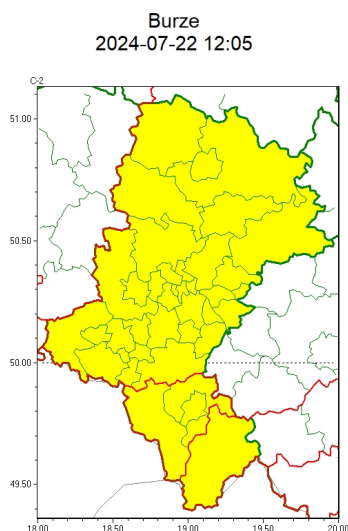




Zasięg ostrzeżeń w województwie



WOJEWÓDZTWO ŁÓDZKIE
OSTRZEŻENIA METEOROLOGICZNE ZBIORCZO NR 205
WYKAZ OBLICZONYCH OSTRZEŻEŃ
o godz. 12:05 dnia 22.07.2024

| Zjawisko/Stopień zagrożenia | Burze/1 |
|---|---|
| Obszar (w nawiasie numer ostrzeżenia dla powiatu) | powiaty: białski(86), bielski(101), Bielsko-Biała(100), bieruńsko-lędziński(87), Bytom(82), Chorzów(82), cieszyński(103), Częstochowa(84), częstochowski(85), Dąbrowa Górnicza(86), Gliwice(81), gliwicki(81), Jastrzębie-Zdrój(88), Jaworzno(86), Katowice(85), kłobucki(78), lubliniecki(82), miłkowski(84), Mysłowice(85), myszkowski(87), Piekary Śląskie(82), pszczyński(92), raciborski(88), Ruda Śląska(84), rybnicki(87), Rybnik(87), Siemianowice Śląskie(82), Sosnowiec(85), wiatrychów(82), tarnogórski(81), Tychy(84), wodzisławski(88), Zabrze(81), zawierciański(89), żywiecki(105) |
| Ważność | od godz. 18:00 dnia 22.07.2024 do godz. 03:00 dnia 23.07.2024 |
| Prawdopodobieństwo | 75% |
| Przebieg | Prognozowane są burze, którym miejscami będą towarzyszyć silne opady deszczu od 20 mm do 30 mm oraz porywy wiatru do 60 km/h. Lokalnie możliwe grad. |
| SMS | IMGW-PIB OSTRZEŻENIA: BURZE/1 Łódzkie (wszystkie powiaty) od 18:00/22.07 do 03:00/23.07.2024 deszcz 30 mm, porywy 60 km/h, lok. grad. Dotyczy powiatów: wszystkie powiaty. |
| RSO | Woj. Łódzkie (wszystkie powiaty), IMGW-PIB wydał ostrzeżenie pierwszego stopnia o burzach |
| Uwagi | Brak. |
| Zjawisko/Stopień zagrożenia | Upał/1 |
| Obszar (w nawiasie numer ostrzeżenia dla powiatu) | powiaty: żywiecki(106) |



| | |
|--|--|
| Wa no | od godz. 12:15 dnia 22.07.2024 do godz. 20:00 dnia 22.07.2024 |
| Prawdopodobie stwo | 85% |
| Przebieg | Prognozuje si upał. Temperatura maksymalna w dzie od 29°C do 31°C. |
| SMS | IMGW-PIB OSTRZEGA: UPAŁ/1 1 skie (1 powiat) od 12:15/22.07 do 20:00/22.07.2024 temp. maks 31 st. Dotyczy powiatów: ywiecki. |
| RSO | Woj. 1 skie (1 powiat), IMGW-PIB wydał ostrze enie pierwszego stopnia o upałach |
| Uwagi | Brak. |
| Zjawisko/Stopie zagro enia | Upał/2 |
| Obszar (w nawiasie numer ostrze enia dla powiatu) | powiaty: b dzi ski(85), bieru sko-l dzi ski(86), Bytom(81), Chorzów(81), Cz stochowa(83), cz stochowski(84), D browaGórnicza(85), Gliwice(80), gliwicki(80), Jastrz bie-Zdrój(87), Jaworzno(85), Katowice(84), kłobucki(77), lubliniecki(81), mikołowski(83), Mysłowice(84), myszkowski(86), Piekary 1 skie(81), pszczy ski(91), raciborski(87), Ruda 1 ska(83), rybnicki(86), Rybnik(86), Siemianowice 1 skie(81), Sosnowiec(84), wi tochłowice(81), tarnogórski(80), Tychy(83), wodzisławski(87), Zabrze(80), zawiercia ski(88), ory(86) |
| Wa no | od godz. 12:00 dnia 21.07.2024 do godz. 20:00 dnia 22.07.2024 |
| Prawdopodobie stwo | 80% |
| Przebieg | Prognozuje si upały. Temperatura maksymalna w niedziel od 30°C do 32°C w poniedziałek od 31°C do 33°C. Temperatura minimalna w nocy do około 18°C. |
| SMS | IMGW-PIB OSTRZEGA: UPAŁ/2 1 skie (32 powiatów) od 12:00/21.07 do 20:00/22.07.2024 temp. maks 33 st, temp min 18 st. Dotyczy powiatów: b dzi ski, bieru sko-l dzi ski, Bytom, Chorzów, Cz stochowa, cz stochowski, D browaGórnicza, Gliwice, gliwicki, Jastrz bie-Zdrój, Jaworzno, Katowice, kłobucki, lubliniecki, mikołowski, Mysłowice, myszkowski, Piekary 1 skie, pszczy ski, raciborski, Ruda 1 ska, rybnicki, Rybnik, Siemianowice 1 skie, Sosnowiec, wi tochłowice, tarnogórski, Tychy, wodzisławski, Zabrze, zawiercia ski i ory. |
| RSO | Woj. 1 skie (32 powiatów), IMGW-PIB wydał ostrze enie drugiego stopnia o upałach |
| Uwagi | Brak. |
| Zjawisko/Stopie zagro enia | Upał/1 |
| Obszar (w nawiasie numer ostrze enia dla powiatu) | powiaty: bielski(100), Bielsko-Biała(99), cieszy ski(102) |
| Wa no | od godz. 12:00 dnia 22.07.2024 do godz. 20:00 dnia 22.07.2024 |
| Prawdopodobie stwo | 80% |
| Przebieg | Prognozuje si upał. Temperatura maksymalna w dzie od 30°C do 31°C. |
| SMS | IMGW-PIB OSTRZEGA: UPAŁ/1 1 skie (3 powiaty) od 12:00/22.07 do 20:00/22.07.2024 temp. maks 31 st. Dotyczy powiatów: bielski, Bielsko-Biała i cieszy ski. |
| RSO | Woj. 1 skie (3 powiaty), IMGW-PIB wydał ostrze enie pierwszego stopnia o upałach |
| Uwagi | Brak. |



Instytut Meteorologii i Gospodarki Wodnej - Państwowy Instytut Badawczy
Biuro Prognoz Meteorologicznych w Krakowie
30-215 Kraków ul. Piotra Borowego 14
tel: 12-6398150, fax: 12-4251973
email: meteo.krakow@imgw.pl
www: www.imgw.pl

Opracowanie niniejsze i jego format, jako przedmiot prawa autorskiego podlega ochronie prawnej, zgodnie z przepisami ustawy z dnia 4 lutego 1994r o prawie autorskim i prawach pokrewnych (dz. U. z 2006 r. Nr 90, poz. 631 z późn. zm.).

Wszelkie dalsze udostępnianie, rozpowszechnianie (przedruk, kopiowanie, wiadomości sms) jest dozwolone wyłącznie w formie dostawnej z bezwzględnym wskazaniem źródła informacji tj. IMGW-PIB.