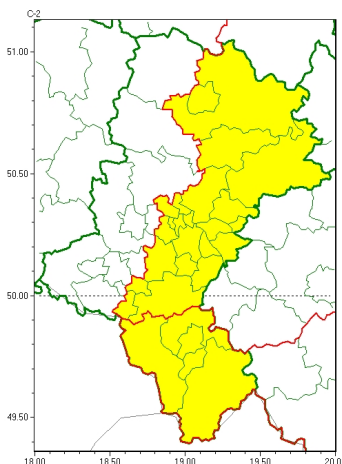




Zasięg ostrzeżeń w województwie

Przymrozki
2024-03-20 11:29



WOJEWÓDZTWO ŁÓDZKIE OSTRZEŻENIA METEOROLOGICZNE ZBIORCZO NR 49 WYKAZ OBYWÓW ZUJACZYCYCH OSTRZEŻEŃ o godz. 11:29 dnia 20.03.2024

Zjawisko/Stopień zagrożenia	Przymrozki/1
Obszar (w nawiasie numer ostrzeżenia dla powiatu)	powiaty: białski(24), bieruńsko-lędzki(22), Bytom(21), Chorzów(21), Częstochowa(25), częstochowski(25), Dąbrowa Górnicza(24), Jastrzębie-Zdrój(22), Jaworzno(23), Katowice(22), mikołowski(21), Mysłowice(23), myszkowski(25), Piekary Łódzkie(21), pszczyński(23), Ruda Łódzka(21), Siemianowice Łódzkie(21), Sosnowiec(23), wiatryk(21), Tychy(21), zawierciański(26), zory(21)
Ważność	od godz. 21:00 dnia 20.03.2024 do godz. 09:00 dnia 21.03.2024
Prawdopodobieństwo	85%
Przebieg	Prognozowany jest spadek temperatury powietrza do około -3°C, przy gruncie do około -6°C.
SMS	IMGW-PIB OSTRZEŻENIA: PRZYMROZKI/1 Łódzkie (22 powiatów) od 21:00/20.03 do 09:00/21.03.2024 temp. min -3 st., przy gruncie -6 st. Dotyczy powiatów: białski, bieruńsko-lędzki, Bytom, Chorzów, Częstochowa, częstochowski, Dąbrowa Górnicza, Jastrzębie-Zdrój, Jaworzno, Katowice, mikołowski, Mysłowice, myszkowski, Piekary Łódzkie, pszczyński, Ruda Łódzka, Siemianowice Łódzkie, Sosnowiec, wiatryk, Tychy, zawierciański i zory.
RSO	Woj. Łódzkie (22 powiatów), IMGW-PIB wydał ostrzeżenie pierwszego stopnia o przymrozkach
Uwagi	Brak.
Zjawisko/Stopień zagrożenia	Przymrozki/1
Obszar (w nawiasie numer ostrzeżenia dla powiatu)	powiaty: bielski(24), Bielsko-Biała(23), cieszyński(26), żywiecki(27)



Ważność	od godz. 22:00 dnia 17.03.2024 do godz. 08:00 dnia 21.03.2024
Prawdopodobieństwo	80%
Przebieg	Prognozowany jest spadek temperatury powietrza do około -3°C, przy gruncie do -7°C. Temperatura maksymalna w poniedziałek około 1°C, we wtorek około 3°C, w środę około 6°C.
SMS	IMGW-PIB OSTRZEGA: PRZYMROZKI/1 1 ski (4 powiaty) od 22:00/17.03 do 08:00/21.03.2024 temp. min -3 st., przy gruncie -7 st. Dotyczy powiatów: bielski, Bielsko-Biała, cieszyński i żywiecki.
RSO	Woj. 1 ski (4 powiaty), IMGW-PIB wydał ostrzeżenie pierwszego stopnia o przymrozkach
Uwagi	Brak.

Opracowanie niniejsze i jego format, jako przedmiot prawa autorskiego podlega ochronie prawnej, zgodnie z przepisami ustawy z dnia 4 lutego 1994r o prawie autorskim i prawach pokrewnych (dz. U. z 2006 r. Nr 90, poz. 631 z późn. zm.).
Wszelkie dalsze udostępnianie, rozpowszechnianie (przedruk, kopiowanie, wiadomości sms) jest dozwolone wyłącznie w formie dosłownej z bezwzględnym wskazaniem źródła informacji tj. IMGW-PIB.