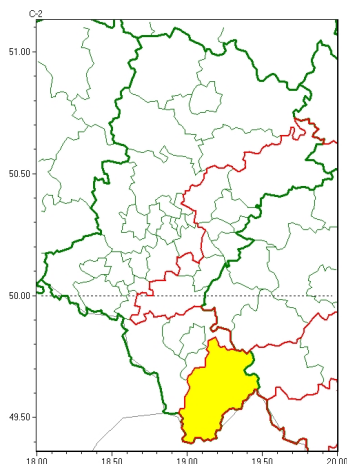


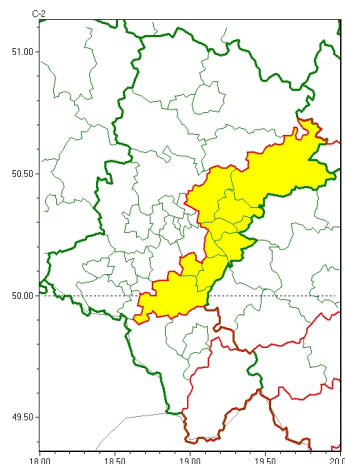


Zasięg ostrzeżeń w województwie

Przymrozki
2024-03-14 11:34



Gęsta mgła
2024-03-14 11:34



WOJEWÓDZTWO ŁĄSKIE
OSTRZEŻENIA METEOROLOGICZNE ZBIORCZO NR 45
WYKAZ OBLICZONYCH OSTRZEŻEŃ
o godz. 11:34 dnia 14.03.2024

Zjawisko/Stopień zagrożenia	Przymrozki/1
Obszar (w nawiasie numer ostrzeżenia dla powiatu)	powiaty: żywiecki(25)
Ważność	od godz. 00:00 dnia 15.03.2024 do godz. 08:00 dnia 15.03.2024
Prawdopodobieństwo	80%
Przebieg	Miejscami prognozowany jest spadek temperatury powietrza do około -2°C, przy gruncie do -4°C.
SMS	IMGW-PIB OSTRZEŻEGA: PRZYMROZKI/1 Łąskie (1 powiat) od 00:00/15.03 do 08:00/15.03.2024 temp. min. -2 st., przy gruncie -4 st. Dotyczy powiatów: żywiecki.
RSO	Woj. Łąskie (1 powiat), IMGW-PIB wydał ostrzeżenie pierwszego stopnia o przymrozkach
Uwagi	Brak.
Zjawisko/Stopień zagrożenia	Gęsta mgła/1
Obszar (w nawiasie numer ostrzeżenia dla powiatu)	powiaty: białski(20), bieruńsko-lącki(18), Dąbrowa Górnicza(20), Jaworzno(19), Mysłowice(19), pszczyński(19), Sosnowiec(19), Tychy(17), zawierciański(22)
Ważność	od godz. 00:00 dnia 15.03.2024 do godz. 08:00 dnia 15.03.2024
Prawdopodobieństwo	80%
Przebieg	Miejscami prognozuje się gęste mgły, w zasięgu których widzialność będzie spadała poniżej 200 m.



SMS	IMGW-PIB OSTRZEGA: MGŁA/1 1skie (9 powiatów) od 00:00/15.03 do 08:00/15.03.2024 widzialno poni ej 200 m. Dotyczy powiatów: b dzi ski, bieru sko-l dzi ski, D browa Górnicza, Jaworzno, Mysłowice, pszczy ski, Sosnowiec, Tychy i zawiercia ski.
RSO	Woj. 1skie (9 powiatów), IMGW-PIB wydał ostrze enie pierwszego stopnia o silnych mgłach
Uwagi	Brak.

Opracowanie niniejsze i jego format, jako przedmiot prawa autorskiego podlega ochronie prawnej, zgodnie z przepisami ustawy z dnia 4 lutego 1994r o prawie autorskim i prawach pokrewnych (dz. U. z 2006 r. Nr 90, poz. 631 z pó n. zm.).

Wszelkie dalsze udost pnianie, rozpowszechnianie (przedruk, kopiowanie, wiadomo sms) jest dozwolone wył cznie w formie dosłownej z bezwzgl dnym wskazaniem ró dła informacji tj. IMGW-PIB.