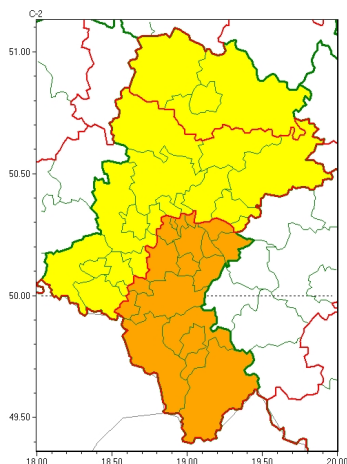


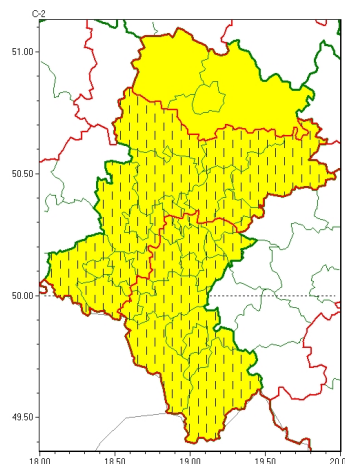


Zasięg ostrzeżeń w województwie

Burze  
2024-06-10 05:13



Silny deszcz z burzami  
2024-06-10 05:13



**WOJEWÓDZTWO ŁÓDZKIE**  
**OSTRZEŻENIA METEOROLOGICZNE ZBIORCZO NR 138**  
**WYKAZ OBYWÓW ZUJACZYCYCH OSTRZEŻENIE**  
**o godz. 05:13 dnia 10.06.2024**

Zjawisko/Stopień zagrożenia	Burze/2
<b>Obszar (w nawiasie numer ostrzeżenia dla powiatu)</b>	powiaty: bielski(75), Bielsko-Biała(74), bieruńsko-lędziński(63), Chorzów(59), cieszyński(77), Jastrzębie-Zdrój(62), Jaworzno(63), Katowice(62), mikołowski(60), Mysłowice(62), pszczyński(66), Ruda Łódzka(60), Siemianowice Łódzkie(59), Sosnowiec(62), wiatryk(59), Tychy(61), węgry(61), ywiecki(80)
<b>Ważność</b>	od godz. 10:00 dnia 10.06.2024 do godz. 02:00 dnia 11.06.2024
<b>Prawdopodobieństwo</b>	80%
<b>Przebieg</b>	Prognozowane są burze, którym miejscami będą towarzyszyć bardzo silne opady deszczu od 35 mm do 55 mm, oraz porywy wiatru do 90 km/h. Lokalnie grad.
<b>SMS</b>	IMGW-PIB OSTRZEŻENIA: BURZE/2 Łódzkie (18 powiatów) od 10:00/10.06 do 02:00/11.06.2024 deszcz 55 mm, porywy 90 km/h, grad. Dotyczy powiatów: bielski, Bielsko-Biała, bieruńsko-lędziński, Chorzów, cieszyński, Jastrzębie-Zdrój, Jaworzno, Katowice, mikołowski, Mysłowice, pszczyński, Ruda Łódzka, Siemianowice Łódzkie, Sosnowiec, wiatryk, Tychy, węgry, ywiecki.
<b>RSO</b>	Woj. Łódzkie (18 powiatów), IMGW-PIB wydał ostrzeżenie drugiego stopnia o burzach
<b>Uwagi</b>	Ostrzeżenie może być kontynuowane z wyższym stopniem
Zjawisko/Stopień zagrożenia	Burze/1
<b>Obszar (w nawiasie numer ostrzeżenia dla powiatu)</b>	powiaty: bieruńsko-lędziński(63), Bytom(58), Częstochowa(61), częstochowski(61), Dąbrowa Górnicza(63), Gliwice(57), gliwicki(57), kłobucki(57), lubliniecki(58), myszkowski(63), Piekary Łódzkie(59), raciborski(62), rybnicki(61), Rybnik(61), tarnogórski(57), wodzisławski(62), Zabrze(57), zawierciański(65)



<b>Wa no</b>	od godz. 10:00 dnia 10.06.2024 do godz. 21:00 dnia 10.06.2024
<b>Prawdopodobie stwo</b>	80%
<b>Przebieg</b>	Prognozowane s burze, którym miejscami b d towarzyszy silne opady deszczu od 20 mm do 35 mm oraz porywy wiatru do 80 km/h. Lokalnie grad.
<b>SMS</b>	IMGW-PIB OSTRZEGA: BURZE/1 lskie (18 powiatów) od 10:00/10.06 do 21:00/10.06.2024 deszcz 35 mm, porywy 80 km/h, grad. Dotyczy powiatów: b dzi ski, Bytom, Cz stochowa, cz stochowski, D browaGórnicza, Gliwice, gliwicki, kłobucki, lubliniecki, myszkowski, Piekary lskie, raciborski, rybnicki, Rybnik, tarnogórski, wodzisławski, Zabrze i zawiercia ski.
<b>RSO</b>	Woj. lskie (18 powiatów), IMGW-PIB wydał ostrze enie pierwszego stopnia o burzach
<b>Uwagi</b>	The warning may continue with a higher degree
<b>Zjawisko/Stopie zagro enia</b>	Silny deszcz z burzami/1 ZMIANA
<b>Obszar (w nawiasie numer ostrze enia dla powiatu)</b>	powiaty: b dzi ski(62), bielski(74), Bielsko-Biała(73), bieru sko-l dzi ski(62), Bytom(57), Chorzów(58), cieszy ski(76), D browaGórnicza(62), Gliwice(56), gliwicki(56), Jastrz bie-Zdrój(61), Jaworzno(62), Katowice(61), lubliniecki(57), mikołowski(59), Mysłowice(61), myszkowski(62), Piekary lskie(58), pszczy ski(65), raciborski(61), Ruda l ska(59), rybnicki(60), Rybnik(60), Siemianowice lskie(58), Sosnowiec(61), wi tochlówice(58), tarnogórski(56), Tychy(60), wodzisławski(61), Zabrze(56), zawiercia ski(64), ory(60), ywiecki(79)
<b>Wa no</b>	od godz. 23:00 dnia 09.06.2024 do godz. 10:00 dnia 10.06.2024
<b>Prawdopodobie stwo</b>	70%
<b>Przebieg</b>	Prognozowane s opady deszczu o nat eniu umiarkowanym, okresami silnym. Wysoko opadu miejscami do 30 mm. Opadom towarzyszy b d burze z porywami wiatru do 60 km/h.
<b>SMS</b>	IMGW-PIB OSTRZEGA: DESZCZ i BURZE/1 lskie (33 powiatów) od 23:00/09.06 do 10:00/10.06.2024 30 mm; porywy 60 km/h. Dotyczy powiatów: b dzi ski, bielski, Bielsko-Biała, bieru sko-l dzi ski, Bytom, Chorzów, cieszy ski, D browaGórnicza, Gliwice, gliwicki, Jastrz bie-Zdrój, Jaworzno, Katowice, lubliniecki, mikołowski, Mysłowice, myszkowski, Piekary lskie, pszczy ski, raciborski, Ruda l ska, rybnicki, Rybnik, Siemianowice lskie, Sosnowiec, wi tochlówice, tarnogórski, Tychy, wodzisławski, Zabrze, zawiercia ski, ory i ywiecki.
<b>RSO</b>	Woj. lskie (33 powiatów), IMGW-PIB wydał ostrze enie pierwszego stopnia o intensywnych opadach deszczu z burzami
<b>Uwagi</b>	Zmiana dotyczy wa no ci ostrze enia.
<b>Zjawisko/Stopie zagro enia</b>	Silny deszcz z burzami/1
<b>Obszar (w nawiasie numer ostrze enia dla powiatu)</b>	powiaty: Cz stochowa(60), cz stochowski(60), kłobucki(56)
<b>Wa no</b>	od godz. 03:00 dnia 10.06.2024 do godz. 10:00 dnia 10.06.2024
<b>Prawdopodobie stwo</b>	70%



<b>Przebieg</b>	Prognozowane s opady deszczu o nat eniu umiarkowanym, okresami silnym. Wysoko opadu miejscami do 30 mm. Opadom towarzyszy b d burze z porywami wiatru do 60 km/h.
<b>SMS</b>	IMGW-PIB OSTRZEGA: DESZCZ i BURZE/1 lskie (3 powiaty) od 03:00/10.06 do 10:00/10.06.2024 30 mm; porywy 60 km/h. Dotyczy powiatów: Cz stochowa, cz stochowski i kłobucki.
<b>RSO</b>	Woj. lskie (3 powiaty), IMGW-PIB wydał ostrze enie pierwszego stopnia o intensywnych opadach deszczu z burzami
<b>Uwagi</b>	Brak.

Opracowanie niniejsze i jego format, jako przedmiot prawa autorskiego podlega ochronie prawnej, zgodnie z przepisami ustawy z dnia 4 lutego 1994r o prawie autorskim i prawach pokrewnych (dz. U. z 2006 r. Nr 90, poz. 631 z pó n. zm.).  
Wszelkie dalsze udost pnianie, rozpowszechnianie (przedruk, kopiowanie, wiadomo sms) jest dozwolone wył cznie w formie dosłownej z bezwzgl dnym wskazaniem ró dła informacji tj. IMGW-PIB.