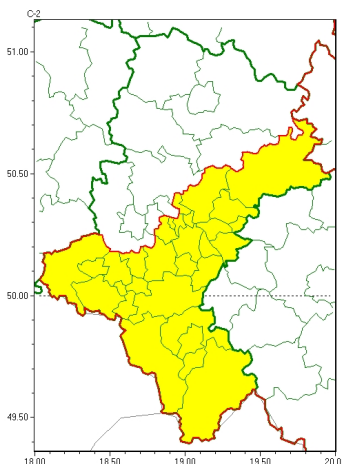




### Zasięg ostrzeżeń w województwie

Intensywne opady deszczu  
2023-07-31 22:53



**WOJEWÓDZTWO ŁÓDZKIE**  
**OSTRZEŻENIA METEOROLOGICZNE ZBIORCZO NR 184**  
**WYKAZ OBOWIĄZUJĄCYCH OSTRZEŻEŃ**  
**o godz. 22:53 dnia 31.07.2023**

Zjawisko/Stopień zagrożenia	Intensywne opady deszczu/l
Obszar (w nawiasie numer ostrzeżenia dla powiatu)	powiaty: białski(60), bielski(87), Bielsko-Biała(82), bieruńsko-lędziński(61), Chorzów(56), cieszyński(93), Dąbrowa Górnicza(60), Jastrzębie-Zdrój(63), Jaworzno(58), Katowice(57), mikołowski(58), Mysłowice(57), Piekary Śląskie(57), pszczyński(65), raciborski(56), Ruda Śląska(55), rybnicki(59), Rybnik(59), Siemianowice Śląskie(58), Sosnowiec(57), wiatchłłowice(55), Tychy(62), wodzisławski(58), zawierciański(64), żyry(60), żywiecki(92)
Ważność	od godz. 11:00 dnia 01.08.2023 do godz. 02:00 dnia 02.08.2023
Prawdopodobieństwo	80%
Przebieg	Prognozowane są opady deszczu o natężeniu umiarkowanym, okresami silnym. Prognozowana wysokość opadów od 30 mm do 45 mm.
SMS	IMGW-PIB OSTRZEŻENIA: DESZCZ/l Łódzkie (26 powiatów) od 11:00/01.08 do 02:00/02.08.2023 45 mm. Dotyczy powiatów: białski, bielski, Bielsko-Biała, bieruńsko-lędziński, Chorzów, cieszyński, Dąbrowa Górnicza, Jastrzębie-Zdrój, Jaworzno, Katowice, mikołowski, Mysłowice, Piekary Śląskie, pszczyński, raciborski, Ruda Śląska, rybnicki, Rybnik, Siemianowice Śląskie, Sosnowiec, wiatchłłowice, Tychy, wodzisławski, zawierciański, żyry, żywiecki.
RSO	Woj. Łódzkie (26 powiatów), IMGW-PIB wydał ostrzeżenie pierwszego stopnia o intensywnych opadach deszczu
Uwagi	Brak.



Instytut Meteorologii i Gospodarki Wodnej - Państwowy Instytut Badawczy  
**Biuro Prognoz Meteorologicznych w Krakowie**  
30-215 Kraków ul. Piotra Borowego 14  
tel: 12-6398150, fax: 12-4251973  
email: meteo.krakow@imgw.pl  
www: www.imgw.pl

Opracowanie niniejsze i jego format, jako przedmiot prawa autorskiego podlega ochronie prawnej, zgodnie z przepisami ustawy z dnia 4 lutego 1994r o prawie autorskim i prawach pokrewnych (dz. U. z 2006 r. Nr 90, poz. 631 z późn. zm.).

Wszelkie dalsze udostępnianie, rozpowszechnianie (przedruk, kopiowanie, wiadomości sms) jest dozwolone wyłącznie w formie dostawnej z bezwzględnym wskazaniem źródła informacji tj. IMGW-PIB.