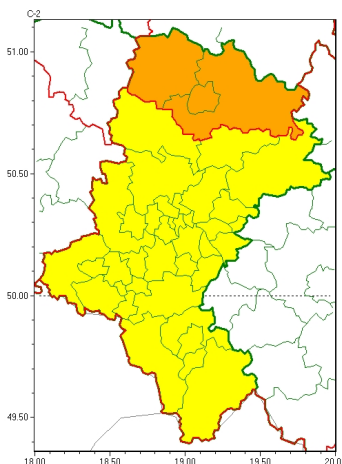




Zasięg ostrzeżeń w województwie



**WOJEWÓDZTWO ŁĄSKIE**  
**OSTRZEŻENIA METEOROLOGICZNE ZBIORCZO NR 263**  
**WYKAZ OBOWIĄZUJĄCYCH OSTRZEŻEŃ**  
**o godz. 11:55 dnia 03.11.2023**

<b>Zjawisko/Stopień zagrożenia</b>	Silny wiatr/2
<b>Obszar (w nawiasie numer ostrzeżenia dla powiatu)</b>	powiaty: Cz. stochowa(76), cz. stochowski(77), kłobucki(78)
<b>Ważność</b>	od godz. 21:00 dnia 03.11.2023 do godz. 02:00 dnia 04.11.2023
<b>Prawdopodobieństwo</b>	75%
<b>Przebieg</b>	Prognozuje się przejściowo wystąpienie silnego wiatru o średniej prędkości do 50 km/h, w porywach od 70 km/h do 90 km/h, lokalnie 100 km/h, z kierunków południowych i zachodnich.
<b>SMS</b>	IMGW-PIB OSTRZEŻENIA: WIATR/2 Łąskie (3 powiaty) od 21:00/03.11 do 02:00/04.11.2023 prędkość do 50 km/h, porywy do 100 km/h, S i W. Dotyczy powiatów: Cz. stochowa, cz. stochowski i kłobucki.
<b>RSO</b>	Woj. Łąskie (3 powiaty), IMGW-PIB wydał ostrzeżenie drugiego stopnia o silnym wietrze
<b>Uwagi</b>	Ze względu na dynamiczną sytuację atmosferyczną, ostrzeżenie może ulec zmianie.
<b>Zjawisko/Stopień zagrożenia</b>	Silny wiatr/1
<b>Obszar (w nawiasie numer ostrzeżenia dla powiatu)</b>	powiaty: białski(80), bielski(118), Bielsko-Biała(113), bieruńsko-łódzki(82), Bytom(75), Chorzów(75), cieszyński(125), Dąbrowa Górnicza(80), Gliwice(75), gliwicki(75), Jastrzębie-Zdrój(87), Jaworzno(78), Katowice(77), lubliniecki(76), mikołowski(77), Mysłowice(77), myszkowski(79), Piekary Łąskie(76), pszczyński(89), raciborski(80), Ruda Łąska(74), rybnicki(81), Rybnik(81), Siemianowice Łąskie(77), Sosnowiec(77), witochłowice(74), tarnogórski(77), Tychy(82), wodzisławski(81), Zabrze(75), zawierciański(85), żywiecki(123)



<b>Ważność</b>	od godz. 16:00 dnia 03.11.2023 do godz. 22:00 dnia 03.11.2023
<b>Prawdopodobieństwo</b>	70%
<b>Przebieg</b>	Prognozuje się przejściowo wystąpienie silnego wiatru o średniej prędkości do 40 km/h, w porywach do 85 km/h, z kierunków południowych i zachodnich.
<b>SMS</b>	IMGW-PIB OSTRZEGA: WIATR/1 Łódź (33 powiatów) od 16:00/03.11 do 22:00/03.11.2023 prędkość do 40 km/h, porywy do 85 km/h, S i W i . Dotyczy powiatów: białski, bielski, Bielsko-Biała, bieruńsko-łódzki, Bytom, Chorzów, cieszyński, Dąbrowa Górnicza, Gliwice, gliwicki, Jastrzębie-Zdrój, Jaworzno, Katowice, lubliniecki, mikołowski, Mysłowice, myszkowski, Piekary Łódzkie, pszczyński, raciborski, Ruda Łódzka, rybnicki, Rybnik, Siemianowice Łódzkie, Sosnowiec, wiatchłowiec, tarnogórski, Tychy, wodzisławski, Zabrze, zawierciański, łódzki i łódzki.
<b>RSO</b>	Woj. Łódź (33 powiatów), IMGW-PIB wydał ostrzeżenie pierwszego stopnia o silnym wietrze
<b>Uwagi</b>	Ze względu na dynamiczną sytuację atmosferyczną, Ostrzeżenie może ulec zmianie.
<p>Opracowanie niniejsze i jego format, jako przedmiot prawa autorskiego podlega ochronie prawnej, zgodnie z przepisami ustawy z dnia 4 lutego 1994r o prawie autorskim i prawach pokrewnych (dz. U. z 2006 r. Nr 90, poz. 631 z późn. zm.). Wszelkie dalsze udostępnianie, rozpowszechnianie (przedruk, kopiowanie, wiadomość sms) jest dozwolone wyłącznie w formie dosłownej z bezwzględnym wskazaniem źródła informacji tj. IMGW-PIB.</p>	