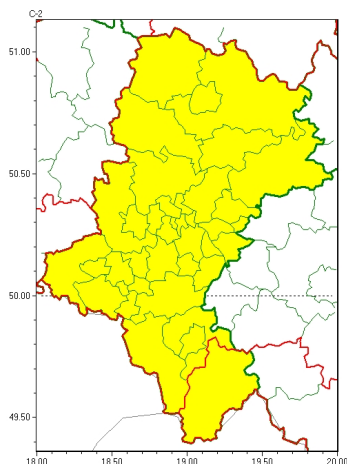


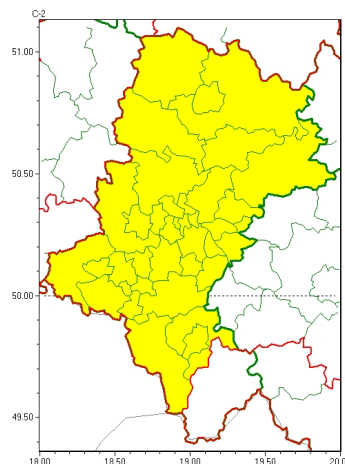


Zasięg ostrzeżeń w województwie

Burze z gradem
2023-09-13 11:05



Upał
2023-09-13 11:05



WOJEWÓDZTWO ŁÓDZKIE
OSTRZEŻENIA METEOROLOGICZNE ZBIORCZO NR 233
WYKAZ OBLICZONYCH OSTRZEŻEŃ
o godz. 11:05 dnia 13.09.2023

Zjawisko/Stopień zagrożenia	Burze z gradem/1
Obszar (w nawiasie numer ostrzeżenia dla powiatu)	powiaty: białski(75), bielski(106), Bielsko-Biała(101), bieruńsko-lędziński(77), Bytom(71), Chorzów(71), cieszyński(112), Częstochowa(70), częstochowski(71), Dąbrowa Górnicza(75), Gliwice(71), gliwicki(71), Jastrzębie-Zdrój(80), Jaworzno(73), Katowice(72), kłobucki(72), lubliniecki(72), miłkowski(73), Mysłowice(72), myszkowski(73), Piekary Łódzkie(72), pszczyński(81), raciborski(73), Ruda Łódzka(70), rybnicki(75), Rybnik(75), Siemianowice Łódzkie(73), Sosnowiec(72), wiatrychów(70), tarnogórski(73), Tychy(77), wodzisławski(74), Zabrze(71), zawierciański(79), zory(76), ywiecki(110)
Ważność	od godz. 17:00 dnia 13.09.2023 do godz. 24:00 dnia 13.09.2023
Prawdopodobieństwo	80%
Przebieg	Prognozowane są burze, którym miejscami będą towarzyszyć silne opady deszczu od 20 mm do 25 mm oraz porywy wiatru do 75 km/h. Miejscami grad.
SMS	IMGW-PIB OSTRZEŻENIA: BURZE Z GRADEM/1 Łódzkie (wszystkie powiaty) od 17:00/13.09 do 24:00/13.09.2023 deszcz 25 mm, grad, porywy 75 km/h. Dotyczy powiatów: wszystkie powiaty.
RSO	Woj. Łódzkie (wszystkie powiaty), IMGW-PIB wydał ostrzeżenie pierwszego stopnia o burzach z gradem
Uwagi	Brak.
Zjawisko/Stopień zagrożenia	Upał/1



Obszar (w nawiasie numer ostrzeżenia dla powiatu)	powiaty: b dzi ski(74), bielski(105), Bielsko-Biała(100), bieru sko-l dzi ski(76), Bytom(70), Chorzów(70), cieszy ski(111), Cz stochowa(69), cz stochowski(70), D browa Górnicza(74), Gliwice(70), gliwicki(70), Jastrz bie-Zdrój(79), Jaworzno(72), Katowice(71), kłobucki(71), lubliniecki(71), mikołowski(72), Mysłowice(71), myszkowski(72), Piekary lskie(71), pszczy ski(80), raciborski(72), Ruda l ska(69), rybnicki(74), Rybnik(74), Siemianowice lskie(72), Sosnowiec(71), wi tochłowice(69), tarnogórski(72), Tychy(76), wodzisławski(73), Zabrze(70), zawiercia ski(78), ory(75)
Ważność	od godz. 12:00 dnia 12.09.2023 do godz. 18:00 dnia 13.09.2023
Prawdopodobieństwo	80%
Przebieg	Prognozuje się upał. Temperatura maksymalna w dzień od 28°C do 30°C. Temperatura minimalna w nocy od 13°C do 16°C.
SMS	IMGW-PIB OSTRZEŻA: UPAŁ/1 lskie (35 powiatów) od 12:00/12.09 do 18:00/13.09.2023 temp. maks do 30 st, temp min 13-16 st. Dotyczy powiatów: b dzi ski, bielski, Bielsko-Biała, bieru sko-l dzi ski, Bytom, Chorzów, cieszy ski, Cz stochowa, cz stochowski, D browa Górnicza, Gliwice, gliwicki, Jastrz bie-Zdrój, Jaworzno, Katowice, kłobucki, lubliniecki, mikołowski, Mysłowice, myszkowski, Piekary lskie, pszczy ski, raciborski, Ruda l ska, rybnicki, Rybnik, Siemianowice lskie, Sosnowiec, wi tochłowice, tarnogórski, Tychy, wodzisławski, Zabrze, zawiercia ski i ory.
RSO	Woj. lskie (35 powiatów), IMGW-PIB wydał ostrzeżenie pierwszego stopnia o upałach
Uwagi	Brak.
Opracowanie niniejsze i jego format, jako przedmiot prawa autorskiego podlega ochronie prawnej, zgodnie z przepisami ustawy z dnia 4 lutego 1994r o prawie autorskim i prawach pokrewnych (dz. U. z 2006 r. Nr 90, poz. 631 z późn. zm.). Wszelkie dalsze udostępnianie, rozpowszechnianie (przedruk, kopiowanie, wiadomości sms) jest dozwolone wyłącznie w formie dosłownej z bezwzględnym wskazaniem źródła informacji tj. IMGW-PIB.	