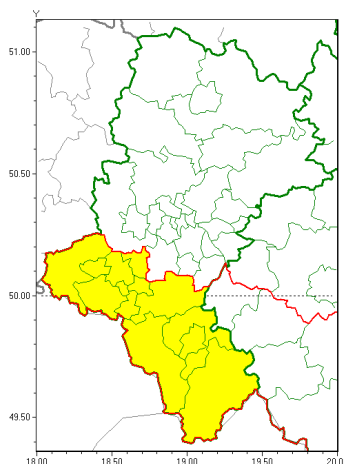




Zasięg ostrzeżeń w województwie

Silny wiatr
2022-01-19 12:51



WOJEWÓDZTWO ŁĄSKIE
OSTRZEŻENIA METEOROLOGICZNE ZBIORCZO NR 16
WYKAZ OBYWÓW ZUJACYCH OSTRZEŻENIE
o godz. 12:51 dnia 19.01.2022

Zjawisko/Stopień zagrożenia	Silny wiatr/1
Obszar (w nawiasie numer ostrzeżenia dla powiatu)	powiaty: bielski(7), Bielsko-Biała(7), cieszyński(10), Jastrzębie-Zdrój(6), pszczyński(6), raciborski(6), rybnicki(6), Rybnik(6), wodzisławski(6), Zawonia(6), żywiecki(10)
Ważność	od godz. 18:00 dnia 19.01.2022 do godz. 10:00 dnia 20.01.2022
Prawdopodobieństwo	80%
Przebieg	Prognozuje się wystąpienie wiatru o średniej prędkości od 25 km/h do 30 km/h, w porywach do 75 km/h, z południowego zachodu
SMS	IMGW-PIB OSTRZEGA: WIATR/1 Łąskie (11 powiatów) od 18:00/19.01 do 10:00/20.01.2022 prędkość do 30 km/h, porywy do 75 km/h, SW. Dotyczy powiatów: bielski, Bielsko-Biała, cieszyński, Jastrzębie-Zdrój, pszczyński, raciborski, rybnicki, Rybnik, wodzisławski, Zawonia i żywiecki.
RSO	Woj. Łąskie (11 powiatów), IMGW-PIB wydał ostrzeżenie pierwszego stopnia o silnym wietrze
Uwagi	Brak.
Dyrektor synoptyk IMGW-PIB	Grzegorz Mikutel

Opracowanie niniejsze i jego format, jako przedmiot prawa autorskiego podlega ochronie prawnej, zgodnie z przepisami ustawy z dnia 4 lutego 1994r o prawie autorskim i prawach pokrewnych (dz. U. z 2006 r. Nr 90, poz. 631 z późn. zm.).

Wszelkie dalsze udostępnianie, rozpowszechnianie (przedruk, kopiowanie, wiadomości sms) jest dozwolone wyłącznie w formie dosłownej z bezwzględnym wskazaniem źródła informacji tj. IMGW-PIB.