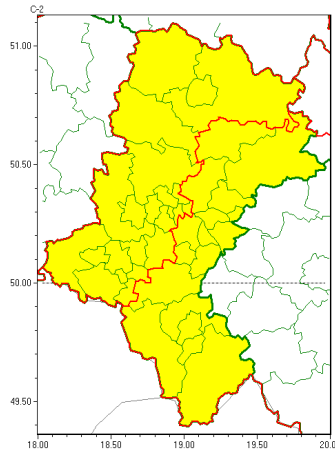




Zasięg ostrzeżeń w województwie

**Burze z gradem**  
**2022-06-07 22:58**



**WOJEWÓDZTWO ŁÓDZKIE**  
**OSTRZEŻENIA METEOROLOGICZNE ZBIORCZO NR 99**  
**WYKAZ OBSZARÓW ZUJCIANYCH OSTRZEŻENIAMI**  
**o godz. 22:58 dnia 07.06.2022**

<b>Zjawisko/Stopień zagrożenia</b>	Burze z gradem/1
<b>Obszar (w nawiasie numer ostrzeżenia dla powiatu)</b>	powiaty: białski(48), bielski(63), Bielsko-Biała(61), bieruńsko-lędziński(43), Bytom(44), Chorzów(43), cieszyński(70), Czestochowa(48), częstochowski(48), Dąbrowa Górnicza(48), Gliwice(44), gliwicki(45), Jastrzębie-Zdrój(44), Jaworzno(45), Katowice(43), kłobucki(47), lubliniecki(47), mikołowski(43), Mysłowice(44), myszkowski(47), Piekary Śląskie(45), pszczyński(44), raciborski(43), Ruda Śląska(43), rybnicki(43), Rybnik(43), Siemianowice Śląskie(44), Sosnowiec(46), Siewierz(43), tarnogórski(47), Tychy(43), wodzisławski(44), Zabrze(43), zawierciański(48), żywiecki(70)
<b>Ważność</b>	od godz. 05:00 dnia 08.06.2022 do godz. 22:00 dnia 08.06.2022
<b>Prawdopodobieństwo</b>	80%
<b>Przebieg</b>	Prognozowane są burze, którym miejscami będą towarzyszyć silne opady deszczu od 20 mm do 35 mm oraz porywy wiatru do 70 km/h. Miejscami grad. Aktywność burz największa będzie w godzinach wczesnoporannych oraz po południu i wieczorem.
<b>SMS</b>	IMGW-PIB OSTRZEŻENIA: BURZE Z GRADEM/1 Łódzkie (wszystkie powiaty) od 05:00/08.06 do 22:00/08.06.2022 deszcz 35 mm, grad, porywy 70 km/h. Dotyczy powiatów: wszystkie powiaty.
<b>RSO</b>	Woj. Łódzkie (wszystkie powiaty), IMGW-PIB wydał ostrzeżenie pierwszego stopnia o burzach z gradem
<b>Uwagi</b>	Brak.
<b>Zjawisko/Stopień zagrożenia</b>	Burze z gradem/1



<b>Obszar (w nawiasie numer ostrzeżenia dla powiatu)</b>	powiaty: b dzi ski(47), bielski(62), Bielsko-Biała(60), bieru sko-l dzi ski(42), cieszy ski(69), D browa Górnicza(47), Jaworzno(44), Katowice(42), Mysłowice(43), myszkowski(46), pszczy ski(43), Sosnowiec(45), Tychy(42), zawiercia ski(47), ywiecki(69)
<b>Wa no</b>	od godz. 15:00 dnia 07.06.2022 do godz. 01:00 dnia 08.06.2022
<b>Prawdopodobie stwo</b>	80%
<b>Przebieg</b>	Prognozowane s burze, którym miejscami b d towarzyszy silne opady deszczu od 20 mm do 30 mm oraz porywy wiatru do 70 km/h. Miejscami grad.
<b>SMS</b>	IMGW-PIB OSTRZEGA: BURZE Z GRADEM/1 lskie (15 powiatów) od 15:00/07.06 do 01:00/08.06.2022 deszcz 30 mm, grad, porywy 70 km/h. Dotyczy powiatów: b dzi ski, bielski, Bielsko-Biała, bieru sko-l dzi ski, cieszy ski, D browa Górnicza, Jaworzno, Katowice, Mysłowice, myszkowski, pszczy ski, Sosnowiec, Tychy, zawiercia ski i ywiecki.
<b>RSO</b>	Woj. lskie (15 powiatów), IMGW-PIB wydał ostrzeżenie pierwszego stopnia o burzach z gradem
<b>Uwagi</b>	Ostrzeżenie mo e by kontynuowane.
<b>Zjawisko/Stopie zagrożenia</b>	Burze z gradem/1
<b>Obszar (w nawiasie numer ostrzeżenia dla powiatu)</b>	powiaty: Bytom(43), Chorzów(42), Cz stochowa(47), cz stochowski(47), Gliwice(43), gliwicki(44), Jastrz bie-Zdrój(43), kłobucki(46), lubliniecki(46), mikołowski(42), Piekary lskie(44), raciborski(42), Ruda l ska(42), rybnicki(42), Rybnik(42), Siemianowice lskie(43), wi tochłowice(42), tarnogórski(46), wodzisławski(43), Zabrze(42), ory(42)
<b>Wa no</b>	od godz. 13:00 dnia 07.06.2022 do godz. 23:00 dnia 07.06.2022
<b>Prawdopodobie stwo</b>	80%
<b>Przebieg</b>	Prognozowane s burze, którym miejscami b d towarzyszy silne opady deszczu od 20 mm do 30 mm oraz porywy wiatru do 70 km/h. Miejscami grad.
<b>SMS</b>	IMGW-PIB OSTRZEGA: BURZE Z GRADEM/1 lskie (21 powiatów) od 13:00/07.06 do 23:00/07.06.2022 deszcz 30 mm, grad, porywy 70 km/h. Dotyczy powiatów: Bytom, Chorzów, Cz stochowa, cz stochowski, Gliwice, gliwicki, Jastrz bie-Zdrój, kłobucki, lubliniecki, mikołowski, Piekary lskie, raciborski, Ruda l ska, rybnicki, Rybnik, Siemianowice lskie, wi tochłowice, tarnogórski, wodzisławski, Zabrze i ory.
<b>RSO</b>	Woj. lskie (21 powiatów), IMGW-PIB wydał ostrzeżenie pierwszego stopnia o burzach z gradem
<b>Uwagi</b>	Brak.

Opracowanie niniejsze i jego format, jako przedmiot prawa autorskiego podlega ochronie prawnej, zgodnie z przepisami ustawy z dnia 4 lutego 1994r o prawie autorskim i prawach pokrewnych (dz. U. z 2006 r. Nr 90, poz. 631 z pó n. zm.).

Wszelkie dalsze udostpnianie, rozpowszechnianie (przedruk, kopiowanie, wiadomo sms) jest dozwolone wył cznie w formie dosłownej z bezwzgl dnym wskazaniem ró dła informacji tj. IMGW-PIB.